

# Feszültségátalakító 20-120V-ról 12V-ra, 25A, 300W, IP68

## Termék kódok:

Termékkód: AM0712

EAN13: -

HS kód: 85044090

## A termék jellemzői:

Bemeneti feszültség: 20-120 V DC

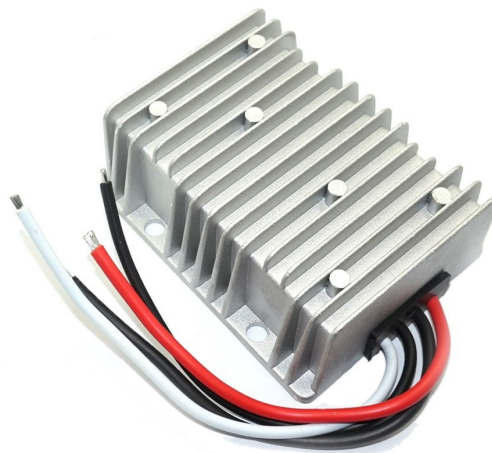
Kimeneti feszültség: 12 V DC

Kimeneti áram: 25 A

Kimeneti teljesítmény: 300 W

Borító: IP68

Élettartam: 100.000 óra



## Termékjellemzők:

## Termékleírás:

A DC/DC feszültségátalakító 20 és 120 V DC közötti bemeneti egyenfeszültség stabil átalakítására szolgál 12 V DC kimenetű. A készülék alkalmas 12 V-os elektronikai, autóiipari, ipari és mobil alkalmazások táplálására, ahol nagyobb ellenállásra van szükség a külső hatásokkal szemben, stabil kimeneti feszültségre és nagy áramterhelhetőségre. Az alumínium kialakítás a bordákkal hatékony hőelvezetést biztosít, az IP68-as védelem pedig lehetővé teszi a használatot még igényesebb üzemi körülmények között is.

## Műszaki adatok

- Eszköztípus: DC/DC feszültségátalakító
  - Bemeneti feszültség: 20-120V DC
  - Kimeneti feszültség: 12V DC
  - Maximális kimeneti áram: 25 A
  - Maximális kimeneti teljesítmény: 300 W
  - Hatékonyság: 95,3%
  - Üresjáratú áramfelvétel: max. 100 mA
-

- Védelem: IP68
- Üzemi hőmérséklet: -40 és +80 °C között
- Környezeti páratartalom: 0-95%
- Méretek: 100 × 80 × 39 mm
- Súly: 500 g
- Kialakítás: alumínium ház bordákkal a hőelvezetés érdekében
- Tanúsítvány: CE, RoHS

### **Funkciók és jellemzők**

- Széles bemeneti egyenfeszültség-tartomány stabil átalakítása 12 V egyenfeszültséggé
- Alkalmos nagyobb, akár 25 A-es áramfelvételű eszközök táplálására
- Tartós kialakítás IP68 védelemmel, fokozott páratartalmú és poros környezetben való használatra
- Az alumínium ház mechanikai tartósságot és hatékony hűtést biztosít
- Integrált túlterhelésvédelem
- Integrált túlfeszültség-védelem
- Integrált túlmelegedés elleni védelem
- Integrált rövidzárlatvédelem

### **Ideális a következőkhöz:**

- 12 V-os eszközök táplálása nagyfeszültségű egyenáramú forrásokból
- Ipari és technológiai alkalmazások
- Mobil és közlekedési rendszerek
- Tápegység LED világításhoz, vezérlőegységekhez és egyéb 12 V-os elektronikához
- Kültéri használatra és igényesebb üzemeltetési körülmények között

### **A csomag tartalma**

- 1× DC 20–120 V-ról 12 V-ra feszültségátalakító, 25 A, 300 W, IP68

### **Miért válassza ezt a terméket?**

- A széles bemeneti tartomány lehetővé teszi a különféle egyenáramú rendszerekben való használatot
- A 12 V DC kimenet alkalmas általános ipari és mobil alkalmazásokhoz
- A 25 A-es nagy kimeneti áram lehetővé teszi a nagyobb teljesítményű eszközök táplálását
- A strapabíró IP68-as kialakítás megbízható működést biztosít még zord környezetben is
- Kompakt méreteinek köszönhetően könnyen integrálható a meglévő rendszerekbe
- A védőfunkciók növelik a csatlakoztatott eszköz üzembiztonságát

### **Telepítési és üzemeltetési utasítások**

---

- Csatlakoztatás előtt ellenőrizze a bemeneti és kimeneti vezetékek helyes polaritását.
- A készüléket úgy szerelje fel, hogy az inverter felületéről elegendő hőelvezetés legyen lehetséges.
- Hosszú távú, közel maximális teljesítményen történő üzemeltetés esetén javasoljuk a környezeti hőmérsékleti viszonyok és a vezető méretezésének figyelembevételét.
- A bemeneti feszültségnek a megadott 20–120 V DC tartományon belül kell lennie.
- Ne terhelje túl a kimenetet a maximális 25 A-es áramerősségnél.

### **Biztonsági figyelmeztetés**

- A készülék legfeljebb 120 V DC bemeneti feszültséggel működik, ami helytelen kezelés esetén veszélyes lehet.
- Javasoljuk, hogy a telepítést és a csatlakoztatást szakképzett személy végezze.
- Mindig húzza ki a tápellátást, mielőtt bármilyen csatlakoztatást végezne.
- Az invertert csak rendeltetésszerűen és a megadott elektromos paramétereken belül használja.

### **Termékgaléria:**

