

Fém tartó (bepattintható) SSR relékhez 35 mm-es DIN sínre szerelve

Termék kódok:

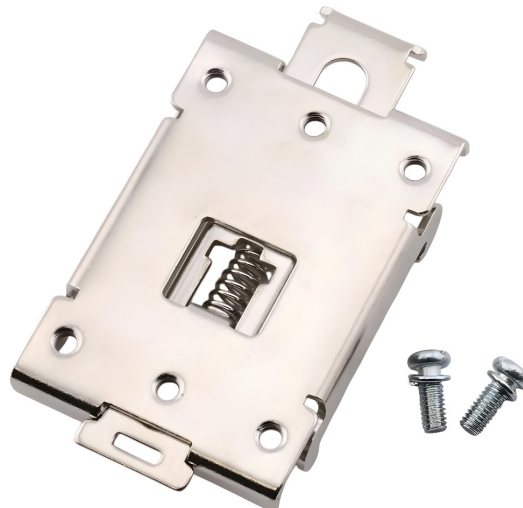
Termékkód: AM3642

EAN13: -

HS kód: 85364190

A termék jellemzői:

Szín: Ezüst



Termékjellemzők:

Termékleírás:

A fémből készült bepattintható rögzítőkonzol SSR relék gyors rögzítésére szolgál egy szabványos 35 mm-es DIN sínre. A rugós rögzítésű kialakítás lehetővé teszi a könnyű fel- és leszerelést bonyolult tartozékok nélkül, és alkalmas kapcsolótáblákba és ipari alkalmazásokba történő telepítéshez.

Műszaki adatok

- Típus: tartó / bilincs relék DIN sínre rögzítéséhez (relérögzítő / relérögzítő)
- Sínt kompatibilitás: DIN 35 mm
- Anyag: fém kivitel
- Rögzítési mechanizmus: rugós zár (bepattintható)
- Márka: EARU
- Méretek (a rajz szerint): 80,0 mm; 44,20 mm; 34,0 mm; 47,50 mm; 13,40 mm; 1,5 mm
- Rögzítési menet (a rajz szerint): 6-M4
- Csomagolás: 1 db

Funkciók és jellemzők

- Lehetővé teszi az SSR relék mechanikus rögzítését 35 mm-es DIN sínre
-

- Fém konstrukció a szilárd és stabil rögzítéshez
- Rugós zár a sín gyors összeszereléséhez és leszereléséhez
- Rögzítőfuratok a relé konzolhoz csavarozásához

Ideális a következőkhöz:

- SSR relék szerelése kapcsolótáblákba és vezérlőszekrényekbe
- Ipari automatizálás és gépvezérlő szekrények
- Szerviz és prototípus telepítések, ahol gyors alkatrészcsere szükséges

A csomag tartalma

- 1 db tartó 35 mm-es DIN sínhez
- Rögzítőcsavarok

Miért válassza ezt a terméket?

- Standard 35 mm-es DIN szerelvénnyel gyakori szekrényalkalmazásokhoz
- Gyors kezelés a bepattintós mechanizmusnak köszönhetően
- Fém kivitel, amely alkalmas alkatrészek fix rögzítésére

Telepítési és üzemeltetési utasítások

- Pattintsa a tartót a 35 mm-es DIN sínre, és ellenőrizze, hogy a zár megfelelően a helyére került-e.
- Rögzítse a relét a konzolhoz megfelelő csavarokkal a rögzítőfuratokban.
- Felszerelés előtt ellenőrizze a távolságot és a kompatibilitást az adott SSR relé típusal

Biztonsági figyelmeztetés

- A konzol egy mechanikus alkatrész; a telepítés elektromos biztonsága a relé helyes rögzítésétől és a teljes eszköz bekötésétől függ.
- A kapcsolótáblán végzett munka során kövesse az alkalmazandó biztonsági előírásokat, és a telepítés megkezdése előtt áramtalanítsa a készüléket.

Termékgaléria:



Dimensional drawing

