

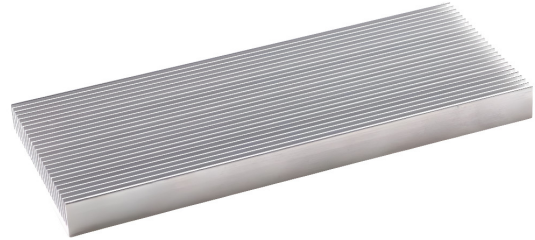
# Alumínium hűtőborda 100x41x8mm

## Termék kódok:

Termékkód: AM6115

EAN13: -

HS kód: 76169990



## A termék jellemzői:

Anyag: Alumínium

## Termékjellemzők:

## Termékleírás:

Extrudált alumínium hűtőborda passzív hőelvezetéshez teljesítmény félvezetőkből és integrált áramkörökből. Alkalmas sík felületre történő rögzítésre hővezető paszta vagy hőragasztó segítségével, az alkalmazási követelményeknek megfelelően.

## Műszaki adatok

- Anyag: alumínium
- Méretek: 100 × 41 × 8 mm
- Bordák száma: 26
- Kialakítás: extrudált profil
- Cél: passzív hűtőborda elektronikus alkatrészekhez

## Funkciók és jellemzők

- Megnövelt felület a lamelláknak köszönhetően, amelyek hatékonyabb hőátadást biztosítanak a környező levegőnek
- Alkalmas IC-k, memóriák, chipsetek és egyéb felülettel érintkező alkatrészek hűtésére
- Ragasztással (hővezető ragasztóval) vagy mechanikus rögzítéssel szerelhető a készülék kialakításától függően
- A megfelelő működés érdekében ajánlott hővezető anyagot használni az alkatrész és a hűtőborda között.

## Ideális a következőkhöz:

---

- Integrált áramkörök és teljesítményelemek hűtése kompakt eszközökben
- Elektronikus modulok, tápegységek, vezérlőegységek és prototípus tervek
- Eszközök javítása és módosítása, ahol javítani kell a chip vagy a ház hőelvezetését

#### **A csomag tartalma**

- 1 db alumínium hűtőborda 100 × 41 × 8 mm

#### **Miért válassza ezt a terméket?**

- Standard alumínium hűtőborda meghatározott méretekkel a könnyű integrálás érdekében a tervbe
- Bordázott profil passzív hűtéshez ventilátor nélkül
- Széles körű elektronikus alkalmazásokhoz alkalmas, amelyek hőelvezetést igényelnek

#### **Telepítési és üzemeltetési utasítások**

- Összeszerelés előtt tisztítsa meg az érintkező felületeket a szennyeződésektől és a zsírtól.
- Használjon hővezető pasztát vagy hőszigetelő ragasztót a hőellenállás csökkentése érdekében
- Ellenőrizze a mechanikai kompatibilitást a környező alkatrészekkel és a készülékben lévő légáramlással

#### **Biztonsági figyelmeztetés**

- A hűtőborda üzem közben forró lehet; a készülék kialakításának megfelelően gondoskodjon érintésvédelemről.
- Hővezető ragasztók használata esetén kövesse a gyártó utasításait, és biztosítson megfelelő szellőzést a felhordás során.

#### **Termékgaléria:**

