

# D-SUB csatlakozó DE25 (DB25) fém kábel, anya csavarokkal/anyákkal, menetes kivitel

## Termék kódok:

Termékkód: AM2470

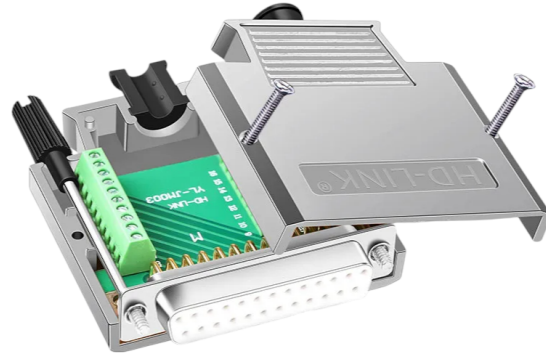
EAN13: -

HS kód: 85369010

## A termék jellemzői:

Csatlakozó: DB25

Csapok száma: 25-pin



## Termékjellemzők:

## Termékleírás:

A D-SUB DE25 (gyakran DB25-ként emlegetett) női kábelcsatlakozót többes kábelek lezárására tervezték ipari és kommunikációs alkalmazásokban. A fém árnyékolt test és a csavaros zár biztosítja a csatlakozó mechanikai ellenállását és stabil rögzítését, beleértve a kábel feszültségmentesítését is.

## Műszaki adatok

- Csatlakozó típusa: D-SUB DE25 (DB25)
- Design: női
- Csapok száma: 25
- Érintkezők elrendezése: 2 sor
- Kialakítás: kábelcsatlakozó csavaros fedéllel
- Test: fém (árnyékolt)
- Ház méretei (a képen látható módon): kb. 57 x 56 x 16 mm
- Kábelátvezető gyűrűk: 4 db (kb. 5 mm, 6 mm, 7,5 mm, 8,5 mm átmérőkhöz)

## Funkciók és jellemzők

- Árnyékolt fémház az elektromágneses interferencia hatásainak
-

csökkentése érdekében a gyakori telepítések során

- Csavarozható házkialakítás a könnyű szervizelés és összeszerelés érdekében
- Kábelhúzás-mentesítés tömítőgyűrűvel
- Csavarok/anyák segítségével az ellendarabhoz rögzíthető

#### Ideális a következőkhöz:

- D-SUB 25 interfészű kábelezés gyártása és javítása
- Ipari berendezések, mérés-technika és vezérlőrendszerek
- Kommunikációs és szervizcsatlakozások, ahol mechanikailag ellenálló lezárásra van szükség

#### A csomag tartalma

- 1x D-SUB DE25 (DB25) anya kábelcsatlakozó fém csavaros fedélben
- 4 db kábelátvezető gyűrű (kb. 5 mm, 6 mm, 7,5 mm, 8,5 mm)
- 2x csavar
- 2x dió

#### Miért válassza ezt a terméket?

- Szabványos DE25 (DB25) formátum a D-SUB megfelelőivel való széleskörű kompatibilitás érdekében
- Fém árnyékolású kialakítás, amely alkalmas műszaki telepítésekhez
- Praktikus tartozékok különböző kábelátmérőkhöz és az ellendarabhoz való rögzítéshez

#### Telepítési és üzemeltetési utasítások

- Telepítés előtt válassza ki a megfelelő kábelvezető gyűrűt a kábel átmérőjének megfelelően, és ügyeljen a feszültségmentesítésre.
- A vezetékek csatlakoztatása után ellenőrizze a megfelelő csatlakozókiosztást a csatlakozásnak megfelelően, majd csavarozza le a fedelet.
- A mechanikailag stabil csatlakozás érdekében a mellékelt csavarokkal/anyákkal rögzítse az ellendarabhoz.

#### Termékgaléria:

