

# SP16 panelre szerelhető, IP68 vízálló kábelcsatlakozó

## Termék kódok:

Termékkód: AM7187

EAN13: -

HS kód: 85369010



## A termék jellemzői:

Tok anyaga: Műanyag

Borító: IP68

Építkezés: Forrasztással

## Termékjellemzők:

Csapok száma: 2-pin, 3-pin, 4-pin, 5-pin, 6-pin, 7-pin, 9-pin

## Termékleírás:

Vízálló panelcsatlakozó 5,5 - 8 mm átmérőjű vezetékekhez. Aranyozott érintkezők.

Típus:	2 tűs	3 tűs	4 tűs	5 tűs	7 tűs	9 tűs
SP16						
Érintkező átmérője	1,8 mm	1,8 mm	1 mm	1 mm	1 mm	1 mm
Névleges áram	10A	5A	5A	5A	5A	5A
Névleges feszültség	250 V	250 V	250 V	250 V	250 V	250 V
Érintkezés i ellenállás	2 mΩ	2 mΩ	5 mΩ	5 mΩ	5 mΩ	5 mΩ
Szigetelési ellenállás	2000 mΩ	2000 mΩ	2000 mΩ	2000 mΩ	2000 mΩ	2000 mΩ

Maximális áram: 10A

Maximális feszültség: 250 V AC

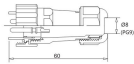
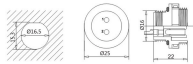
Védelem: IP68

Üzemi hőmérséklet: -20 - 110°C

Relatív páratartalom: 90% - 95%

Anyag: Poliamid

## Termékgaléria:



SP16	02	03	04	05	07	08
Wiring contact						
Contact diameter	Ø16.2	Ø16.2	Ø16.4	Ø16.2	Ø16.2	Ø16.2
Rated current (A)	16	16	16	16	16	16
Rated voltage (V)	250V	250V	250V	250V	250V	250V
Test voltage (V)	1000V	1000V	1000V	1000V	1000V	1000V
Rated resistance (Ω)	2	2	2	2	2	2
Rated resistance (MΩ)	200	200	200	200	200	200