

Feszültség szabályozó, villanymotor fordulatszámra SCR 230V AC max. 5000W

Termék kódok:

Termékkód: AM0699

EAN13: -

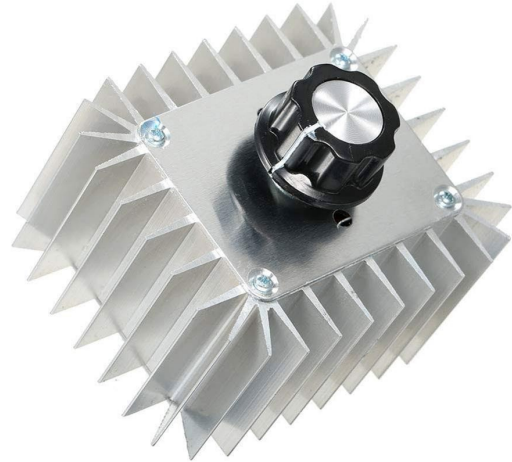
HS kód: 85044090

A termék jellemzői:

Jelenlegi: 23 A

Bemeneti feszültség: 220-240 V AC,
50/60 Hz

Teljesítmény: 5000 W



Termék jellemzők:

Termékleírás:

Az SCR szabályozó a kimeneti váltakozó feszültség és így a csatlakoztatott terhelés teljesítményének zökkenőmentes szabályozására szolgál. Tipikusan fűtőelemek és izzólámpák szabályozására, vagy egyszerű váltakozó áramú motorok kommutátoros vezérlésére használják. Az alumínium hűtőbordával ellátott kialakítás célja a hővesztés elvezetése nagyobb terhelések esetén.

Műszaki adatok

- Bemeneti feszültség: AC 230 V
 - Kimeneti feszültség: AC 0-230 V (alacsony feszültségről történő szabályozás esetén körülbelül 20 V érhető el)
 - Maximális teljesítmény: 5000 W (rövid távú)
 - Ajánlott folyamatos terhelés: akár 2200 W (szobahőmérsékleten)
 - Hatékonyság: $\geq 90\%$
 - Méretek: 85 × 70 × 40 mm (vezérlógomb és csatlakozók nélkül)
 - Anyag: alumínium hűtőborda/fedél a jobb hőelvezetés érdekében
 - Üzemi páratartalom: 0-95%
-

- Használat: csak beltéri telepítésre

Funkciók és jellemzők

- Folyamatos kimeneti feszültség szabályozás forgó potencióméterrel
- Csavaros csatlakozók a vezetékek csatlakoztatásához
- Elsősorban ohmos terhelésekhez (fűtők, izzólámpák) tervezték
- Lehetséges felhasználás egyszerű, kommutátoros váltakozó áramú motorokhoz (pl. fűrók, porszívók, egyes kondenzátor nélküli ventilátorok)
- **Nem kapcsolóüzemű tápegységekhez és induktív terhelésekhez készült; nem alkalmas indukciós tűzhelyekhez és a legtöbb LED fényforráshoz**
- A szabályozáshoz terhelést kell csatlakoztatni.
- **Nem ajánlott 110 V-os hálózati feszültségű eszközökhöz használni**

Ideális a következőkhöz:

- Fűtőtekercecsek, fűtőtestek és radiátorok teljesítményének szabályozása
- Izzólámpák és más izzószálas fényforrások fényerejének szabályozása
- Kiválasztott egyszerű váltakozó áramú motorok fordulatszám-szabályozása kondenzátor nélkül
- Laboratóriumi és műhelyi alkalmazások az ohmos terhelések zökkenőmentes teljesítményszabályozásához

A csomag tartalma

- 1x SCR feszültség/teljesítmény szabályozó

Miért válassza ezt a terméket?

- Széles kimeneti feszültség szabályozási tartomány ohmos terhelésekhez
- Alumínium konstrukció a hatékonyabb hőelvezetés érdekében
- Egyszerű potencióméteres vezérlés és csatlakozás csavaros csatlakozókon keresztül
- Megfelelő megoldás olyan alkalmazásokhoz, ahol folyamatos teljesítményszabályozásra van szükség visszacsatolás nélkül

Telepítési és üzemeltetési utasítások

- A megfelelő feszültség szabályozáshoz terhelést kell csatlakoztatni
 - Csak egyszerű, kommutátoros váltakozó áramú motorokhoz alkalmas (pl. fűrók, porszívók, egyes kondenzátor nélküli ventilátorok)
-

- Nem alkalmas üzemi kondenzátorral (PSC) ellátott egyfázisú indukciós motorokhoz - fennáll a nyomatékveszteség, a túlmelegedés és a zaj veszélye
- Kondenzátormotorok esetén PSC motorokhoz való speciális fordulatszám-szabályozó vagy autotranszformátoros szabályozó használatát javasoljuk.
- Nagyobb terhelés esetén biztosítson megfelelő szellőzést és hőelvezetést a hűtőbordától

Biztonsági figyelmeztetés

- A termék 230 V AC feszültséggel működik - áramütés veszélye áll fenn
- A telepítést és a csatlakoztatást csak megfelelően képzett személy végezheti.
- Telepítés vagy karbantartás előtt mindig válassza le a készüléket a tápellátásról.
- Ne lépje túl a maximálisan megengedett teljesítményt, és tartsa be az ajánlott folyamatos terhelést.
- Óvja a készüléket a nedvességtől, portól és mechanikai sérülésektől.
- Kizárólag megfelelő szellőzésű beltérben használható.

Termékgaléria:

