

# Elektromágneses ajtózár nyitásjelző lámpával K02 opcióval, 150kg

## Termék kódok:

Termékkód: AM5935

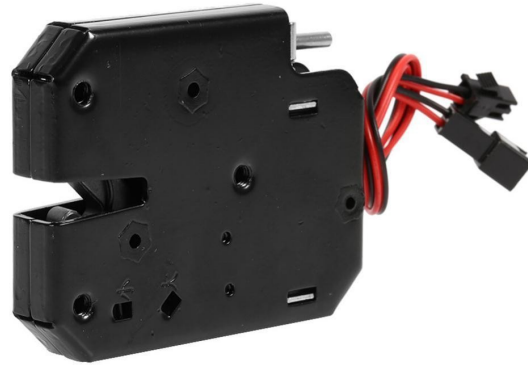
EAN13: -

HS kód: 83014090

## A termék jellemzői:

Csatlakozó: JST SM 2-pin

Borító: IP22



## Termékjellemzők:

Feszültség: 5 V DC, 12 V DC, 24 V DC

## Termékleírás:

Az elektromágneses zár ajtók és csappantyúk rögzítésére szolgál olyan alkalmazásokban, ahol elektromos nyitás és állapotjelzés szükséges. Nyugalmi állapotban a zár zárva marad, és a kioldófeszültség ráadása után kioldja a reteszt. Tartalmaz egy csatlakozót egy ellenőrző lámpa vagy egy állapotjelző számára az ajtó nyitásához és zárásához.

## Műszaki adatok

- Típus: elektromágneses ajtózár
  - Működési mód: feszültségmentes állapotban zárolva, feszültség alatt oldva
  - Feszültség/áram: 5V DC / 1.5A, 12V DC / 2A, 24V DC / 1A (változattól függően)
  - Maximális reteszterhelés: 150 kg
  - **Maximális feszültség alatti idő: 0,5 s**
  - Üzemi hőmérséklet: -40 és 60 °C között
  - Belső rész anyaga: szénacél
  - Felületkezelés: fekete porbevonat (komaxit)
  - Méretek: 73 x 58 x 13 mm
  - Kábelhossz: 170 mm
  - Mechanikai élettartam: 500 000 ciklus
-

- Elektromágnes élettartama: több mint 1 000 000 működési ciklus
- Jelkimenet: kapcsolóérintkező, nyitott, ha nincs rögzítve, zárt, ha reteszelve

### **Funkciók és jellemzők**

- A zár különálló záregységként működik, elektromos kioldással.
- A kialakítás lehetővé teszi a bal vagy jobb oldali tájolás korlátozása nélküli telepítést.
- Tartalmaz egy ellendarabot reteszelőkonzollal a mechanikus ajtózáráshoz.
- A zár állapot-visszajelző kimenettel van felszerelve.
- A visszajelző vezeték potenciálmentes kapcsolóérintkezőként működik, jelezve a zár állapotát.
- Zárt állapotban a visszajelző érintkező zárva, nyitott állapotban pedig nyitva van.
- Ez a kimenet használható vezérlőlámpához, vezérlőegység bemenetéhez, mikrovezérlőhöz vagy biztonsági rendszerhez, amely figyelmeztet, hogy a zár zárt állapotban van-e.
- A visszacsatoló kimenet nem a zár tápellátására szolgál, hanem csak az érintkező állapotára vonatkozó információk továbbítására.
- A mechanizmus állítható rugalmassággal rendelkezik 0,5-4 kg súlyú ajtókhöz.

### **Ideális a következőkhöz:**

- adagolódobozok
- kiszolgáló és önkiszolgáló szekrények
- postaládák és újságosládák
- hűtődobozok és szekrények
- tárolók és gardróbok
- könyvtár és kölcsönződobozok

### **A csomag tartalma**

- 1x elektromágneses zár
- 1x retesz ellendarab

### **Miért válassza ezt a terméket?**

- Lehetővé teszi az elektromos nyitást, és egyidejűleg állapotjelzést ad a zár helyzetének ellenőrzéséhez.
  - A szénacél konstrukciót ismételt használatra tervezték.
  - Kompakt méreteinek köszönhetően könnyen beszerelhető kisebb ajtókba és dobozokba.
  - A feszültségmentes zárt üzemmód olyan alkalmazásokhoz alkalmas, ahol a zárnak áramkimaradás után zárva kell maradnia.
-

## Telepítési és üzemeltetési utasítások

- Telepítés előtt ellenőrizze, hogy a tápfeszültség és az áramerősség megfelel-e a használt tápegységnek és vezérlőáramkörnek.
- Szerelje fel a zárat úgy, hogy az ellendarab pontosan a reteszhez képest a helyén legyen, és ne legyen mechanikai feszültség.
- A jelvezetékeket csak állapotérintkezőként használja, ne a terhelés közvetlen tápellátására megfelelő közbenső fokozat nélkül.
- Maximum 0,5 másodperces nyitási időt kell betartani.

## Biztonsági figyelmeztetés

- A termék elektromos alkatrész, és megfelelő bekötést igényel. A helytelen polaritás, a nem megfelelő feszültség vagy a túlterhelés károsíthatja a zárat vagy az áramkört.
- A telepítést és a csatlakoztatást kikapcsolt tápellátás mellett végezze.
- Hozzáférési, adagoló vagy zárrendszerekbe történő beszereléskor gondoskodjon a mechanikus reteszelésről és a biztonságos vésznyitásról.
- Ne használja a zárat a megadott hőmérsékleti feltételeken kívül, és ne tegye ki olyan környezetnek, amelyre nem szánták.

## Termékgaléria:

