

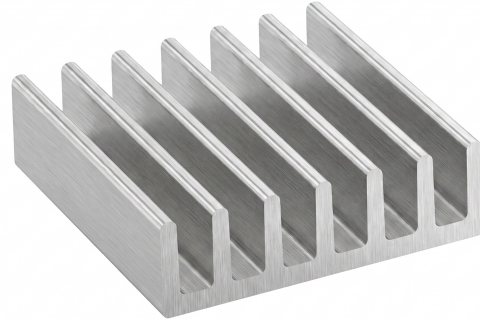
# Aluminijski hladnjak 20x20x6mm s termovodljivom ljepljivom trakom

## Šifre proizvoda:

Šifra proizvoda: AM8205

EAN13: -

HS kód: 76169990



## Parametri proizvoda:

## Varijante proizvoda:

## Opis proizvoda:

Aluminijski rebrasti hladnjak dimenzija 20 x 20 x 6 mm namijenjen je za pasivno odvođenje topline s elektroničkih komponenti i manjih modula. Ljepljiva traka na donjoj strani omogućuje izravno pričvršćivanje na ravnu površinu komponente bez mehaničkog držača.

## Tehničke specifikacije

- Vrsta proizvoda: pasivni hladnjak
- Konstrukcija: rebrasti hladnjak
- Materijal: aluminij
- Dimenzije: 20 x 20 x 6 mm
- Boja: srebrna
- Pričvršćivanje: ljepljiva traka

## Funkcije i značajke

- Pasivno odvođenje topline bez ventilatora i bez napajanja.
- Rebrasti profil povećava površinu za hlađenje u usporedbi s glatkim blokom istog tlocrta.
- Ljepljiva traka olakšava montažu na ravne površine elektroničkih komponenti.
- Kompaktna dimenzija prikladna je za manje elektroničke sklopove s ograničenim prostorom.

## Idealno za

---

- Hlađenje manjih elektroničkih komponenti.
- LED module i LED aplikacije s potrebom za pasivnim odvođenjem topline.
- Male upravljačke module, energetske elemente i ostalu elektroniku gdje je prikladno dodati pasivno hlađenje.
- Servisne, razvojne i hobi elektroničke aplikacije.

#### **Sadržaj pakiranja**

- 1 kom aluminijski hladnjak 20 x 20 x 6 mm s ljepljivom trakom

#### **Zašto odabrati ovaj proizvod**

- Dimenzija 20 x 20 x 6 mm omogućuje upotrebu u malim elektroničkim uređajima.
- Aluminijska izvedba prikladna je za pasivni prijenos topline s komponente na okolni zrak.
- Ljepljiva traka pojednostavljuje instalaciju bez bušenja i dodatnog montažnog pribora.
- Prodaja po 1 kom omogućuje kupnju prema stvarnoj potrebi projekta ili popravka.

#### **Upute za instalaciju i rad**

- Prije lijepljenja kontaktna površina mora biti čista, suha i ravna.
- Pritisnite hladnjak cijelom površinom tako da ljepljiva traka sjedne na hladenu površinu.
- Učinkovitost hlađenja ovisi o kontaktu s komponentom, protoku zraka i toplinskom opterećenju određene aplikacije.
- Nakon montaže provjerite radnu temperaturu hladene komponente u stvarnom radu.

#### **Sigurnosna upozorenja**

- Montažu izvodite samo na uređaju isključenom iz napajanja.
- Hladnjak je električno vodljiv, ne smije uzrokovati kratki spoj između izvoda, tiskanih pločica ili drugih vodljivih dijelova.
- Pri upotrebi u električnim uređajima osigurajte dovoljnu udaljenost od dijelova pod naponom i mehanički stabilno pričvršćivanje.
- Nepravilno hlađenje energetske komponente dovodi do pregrijavanja i oštećenja uređaja.

#### **Galerija:**

---

