

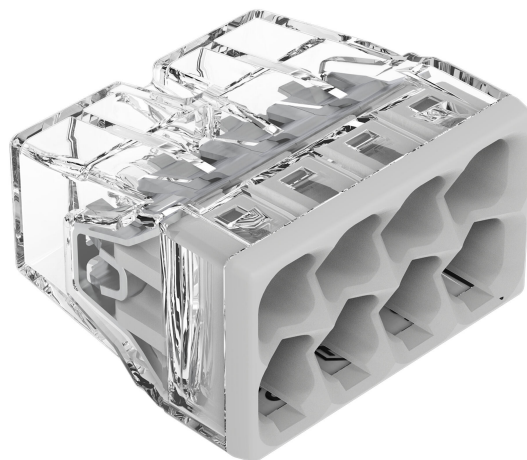
Spojna stezaljka WAGO PUSH WIRE 2273-208

Šifre proizvoda:

Šifra proizvoda: AM8226

EAN13: 4050821027850

HS kód: 85044090



Parametri proizvoda:

Trenutno: 24 A

Nazivni napon: 450 V

Broj pinova: 8-pin

Varijante proizvoda:

Opis proizvoda:

Instalacijski priključak WAGO 2273-208 koristi se za brzo spajanje žica u električnim instalacijama metodom umetanja. Namijenjen je za pune žice i koristi se u razvodnim i instalacijskim kutijama gdje je potrebno kompaktno rješenje s više priključnih točaka.

Tehničke specifikacije

- Model: WAGO 2273-208
 - Serija: 2273
 - Vrsta: Priključni terminal za instalaciju PUSH WIRE
 - Broj priključnih točaka: 8
 - Tehnologija spajanja: push-in
 - Dizajnirano za čvrste vodiče
 - Nazivni presjek vodiča: do 2,5 mm²
 - Raspon spojivih žica: 0,5 do 2,5 mm²
 - Duljina skidanja izolacije: 11 mm
 - Nazivni napon: 450 V
 - Nazivna struja: 24 A
 - Boja kućišta: prozirna
 - Boja kućišta: svijetlosiva
 - Izolacijski materijal: polikarbonat
-

- Materijal kontakta: elektrolitički bakar
- Kontaktna površina: kositar
- Materijal stezne opruge: krom-nikl opružni čelik
- Klasa zapaljivosti prema UL94: V2
- Dimenzije: 18 x 10,4 x 16,7 mm
- Težina: 2,2 g
- Maksimalna temperatura okoline: 60 °C
- Oznaka temperature prema EN 60998: T60

Funkcije i značajke

- Kompaktno prozirno tijelo omogućuje vizualni pregled umetanja žice.
- Utični dizajn omogućuje izravno umetanje punog vodiča bez upravljačke poluge.
- Osam odvojenih ulaza je dizajnirano za spajanje žica na jednom potencijalu.
- Kontaktne površine su površinski obrađene kositrom.
- Stezaljka je namijenjena za upotrebu u fiksnim električnim instalacijama.

Idealno za

- Spajanje fiksnih žica u kućnim i industrijskim električnim instalacijama.
- Ugradnja u instalacijske i razvodne kutije.
- Grananje jednog potencijala u više vodiča.
- Rasvjeta, utičnice i ostale fiksne instalacije u zgradama.

Sadržaj paketa

- 1x WAGO 2273-208 instalacijski priključak

Zašto odabrati ovaj proizvod?

- Jasno definiran broj od osam priključnih točaka za spajanje više žica u jednom čvoru.
- Kompaktni dizajn olakšava instalaciju u ograničenom prostoru.
- Prozirno kućište omogućuje vam provjeru ispravnog umetanja žice.
- Tehnički parametri i oznake modela javno su dostupni u WAGO dokumentaciji proizvoda.

Upute za instalaciju i uporabu

- Koristiti samo s vodičima unutar navedenog raspona presjeka i odgovarajućeg tipa.
 - Održavajte duljinu skidanja izolacije od 11 mm.
 - Prije umetanja, žica mora biti ravna, neoštećena i bez prljavštine.
 - Terminal je namijenjen za fiksnu ugradnju u prikladan električni
-

prostor, na primjer u instalacijsku kutiju.

- Instalacija i spajanje moraju se izvršiti s isključenim napajanjem.

Sigurnosna obavijest

- Proizvod je namijenjen za električne instalacije; nepravilno ožičenje može dovesti do kratkog spoja, pregrijavanja ili strujnog udara.
- Radove na električnim uređajima smije obavljati samo osoba s odgovarajućim stručnim kvalifikacijama.
- Ne prekoračujte električne nazivne vrijednosti i koristite samo kompatibilne žice.
- Ne koristiti nakon mehaničkog oštećenja terminala ili ako je vodič oštećen.
- Nakon instalacije provjerite ispravno umetanje žica i čvrstoću spoja.

Galerija:

