

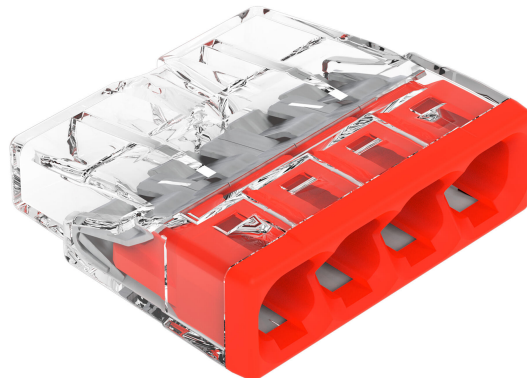
# Spojna stezaljka WAGO PUSH WIRE 2273-204

## Šifre proizvoda:

Šifra proizvoda: AM3584

EAN13: 4050821027850

HS kód: 85044090



## Parametri proizvoda:

Trenutno: 24 A

Nazivni napon: 450 V

Broj pinova: 4-pin

## Varijante proizvoda:

## Opis proizvoda:

Instalacijski terminal WAGO 2273 PUSH WIRE dizajniran je za brzo spajanje punih vodiča izravnim umetanjem bez upotrebe alata. Dizajn s 4 priključne točke prikladan je za električne instalacijske spojeve u skućenim prostorima, gdje je potrebno kompaktno rješenje i jasna kontrola umetanja vodiča.

## Tehničke specifikacije

- Vrsta proizvoda: spojna stezaljka
  - Serija: WAGO 2273
  - Tehnologija spajanja: PUSH WIRE
  - Broj priključnih točaka: 4
  - Broj potencijala: 1
  - Način upravljanja: izravno umetanje
  - Dizajnirano za čvrste vodiče
  - Presjek vodiča: 0,5–2,5 mm<sup>2</sup>
  - AWG: 20–16
  - Duljina skidanja izolacije: 11 mm
  - Smjer spajanja: bočno
  - Materijal spojnih vodiča: bakar, aluminij
  - Nazivni napon: 450 V
-

- Nazivna struja: 24 A
- Nazivni impulsni napon: 4 kV
- Temperatura okolnog zraka tijekom rada: do +60 °C
- Kontinuirana radna temperatura: 105 °C
- Oznaka temperature prema EN 60998: T60
- Izolacijski materijal: polikarbonat (PC)
- Boja tijela: prozirna
- Boja poklopca: crvena
- Klasa zapaljivosti prema UL94: V2
- Grupa materijala: IIIa
- Dimenzije stezaljke: 18 x 5,8 x 16,7 mm
- Težina jedne stezaljke: 1,3 g

### **Funkcije i značajke**

- Kompaktni dizajn za upotrebu u instalacijskim kutijama i drugim skućenim prostorima
- Tehnologija opružnog spajanja omogućuje brzo i ponovljivo umetanje žice
- Prozirno kućište omogućuje vizualni pregled ispravnog umetanja žice
- Ispitni otvor omogućuje mjerenja u instaliranom stanju
- Dizajniran za spajanje punih vodiča na jednom potencijalu

### **Idealno za**

- Električne instalacije u instalacijskim kutijama
- Spajanje fiksnih vodiča u unutarnjim distribucijskim sustavima
- Popravci i preinake fiksnih električnih instalacija
- Instalacije gdje su potrebni brzi bezvijčani spojevi žica

### **Sadržaj paketa**

- 1x WAGO 2273 PUSH WIRE instalacijski terminal, 4 žice

### **Zašto odabrati ovaj proizvod?**

- Poznati i nedvosmisleni tehnički parametri za čvrste vodiče u rasponu od 0,5 do 2,5 mm<sup>2</sup>
- Četiri priključne točke u kompaktnom kućištu
- Izravno umetanje žice pojednostavljuje montažu bez vijaka
- Prozirni dizajn olakšava provjeru spojeva tijekom instalacije
- Parametri nazivnog napona, struje i temperaturne otpornosti odgovaraju upotrebi u električnim instalacijama

### **Upute za instalaciju i uporabu**

- Koristiti samo za čvrste vodiče unutar navedenog raspona presjeka
  - Skinite izolaciju s žice na duljinu od 11 mm i umetnite je ravno dok se
-

ne zaustavi.

- Prije puštanja u rad provjerite je li žica potpuno umetnuta kroz prozirno kućište.
- Funkcionalnost spoja može se provjeriti putem ispitne rupe

### Sigurnosna obavijest

- Proizvod je namijenjen za električne instalacije s naponom do 450 V.
- Instalaciju i intervencije provodite samo kada je napajanje isključeno.
- Nepravilno ožičenje može dovesti do kratkog spoja, pregrijavanja ili strujnog udara.
- Pridržavajte se navedene vrste žice i propisanog raspona presjeka.
- Ugradnju u fiksne električne instalacije treba izvršiti osoba s odgovarajućim stručnim kvalifikacijama.

### Galerija:

