

Metalni držač (snap-in) za SSR releje na 35 mm DIN šini

Šifre proizvoda:

Šifra proizvoda: AM3642

EAN13: -

HS kód: 85364190

Parametri proizvoda:

Boja: Srebro

Varijante proizvoda:

Opis proizvoda:

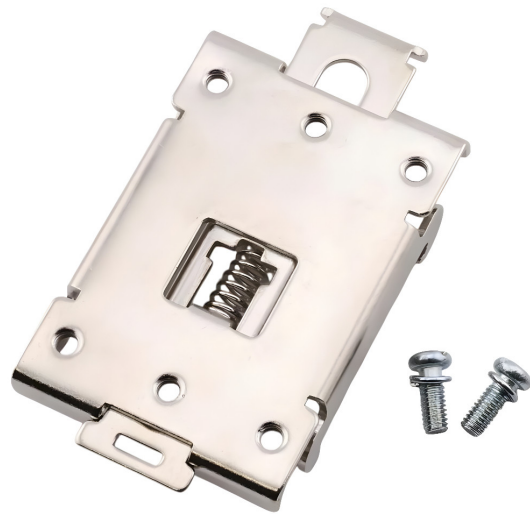
Metalni nosač za montažu s učvršćivanjem dizajniran je za brzu montažu SSR releja na standardnu DIN šinu od 35 mm. Dizajn s opružnim zatvaračem omogućuje jednostavnu montažu i uklanjanje bez potrebe za složenim priborom te je prikladan za ugradnju u razvodne ploče i industrijske primjene.

Tehničke specifikacije

- Tip: držač / stezaljka za pričvršćivanje releja na DIN šinu (pričvrсни mehanizam za relej / stezaljka za relej)
- Kompatibilnost s tračnicom: DIN 35 mm
- Materijal: metalni dizajn
- Mehanizam za montažu: opružna brava (snap-in)
- Marka: EARU
- Dimenzije (prema crtežu): 80,0 mm; 44,20 mm; 34,0 mm; 47,50 mm; 13,40 mm; 1,5 mm
- Pričvrсни navoj (prema crtežu): 6-M4
- Pakiranje: 1 kom

Funkcije i značajke

- Omogućuje mehaničku montažu SSR releja na DIN šinu od 35 mm
- Metalna konstrukcija za čvrstu i stabilnu montažu
- Opružna brava za brzu montažu i demontažu na šini



- Montažne rupe za pričvršćivanje releja vijcima na nosač

Idealno za

- Ugradnja SSR releja u razvodne ploče i upravljačke ormare
- Ormari za industrijsku automatizaciju i upravljanje strojevima
- Servis i instalacije prototipova gdje je potrebna brza zamjena komponenti

Sadržaj paketa

- 1 kom. držač za DIN šinu od 35 mm
- Vijci za montažu

Zašto odabrati ovaj proizvod?

- Standardna DIN montaža od 35 mm za uobičajene primjene u ormarićima
- Brzo rukovanje zahvaljujući mehanizmu za pričvršćivanje
- Metalni dizajn pogodan za fiksnu montažu komponenti

Upute za instalaciju i uporabu

- Pričvrstite držač na DIN šinu od 35 mm i provjerite je li brava pravilno postavljena.
- Pričvrstite relej na nosač pomoću odgovarajućih vijaka u montažnim rupama.
- Prije montaže provjerite razmak i kompatibilnost sa specifičnim tipom SSR releja

Sigurnosna obavijest

- Nosač je mehanička komponenta; električna sigurnost instalacije ovisi o ispravnoj montaži releja i ožičenju cijelog uređaja.
- Prilikom rada u razvodnoj ploči slijedite primjenjive sigurnosne postupke i isključite napajanje prije rada na instalaciji.

Galerija:

