

D-SUB konektor DE25 (DB25) kabelski metalni, ženski s vijcima/maticama, vijčani tip

Šifre proizvoda:

Šifra proizvoda: AM2470

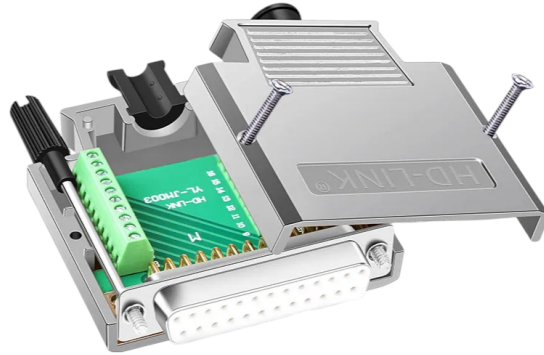
EAN13: -

HS kód: 85369010

Parametri proizvoda:

Priključak: DB25

Broj pinova: 25-pin



Varijante proizvoda:

Opis proizvoda:

Ženski kabelski konektor D-SUB DE25 (često nazivan DB25) dizajniran je za završavanje višezilnih kabela u industrijskim i komunikacijskim primjenama. Metalno zaštićeno tijelo i vijčani zatvarač osiguravaju mehaničku otpornost i stabilno pričvršćivanje konektora, uključujući i ublažavanje naprezanja kabela.

Tehničke specifikacije

- Vrsta konektora: D-SUB DE25 (DB25)
- Dizajn: ženski
- Broj pinova: 25
- Raspored kontakata: 2 reda
- Dizajn: kabelski konektor s poklopcem od vijaka
- Tijelo: metalno (zaštićeno)
- Dimenzije kućišta (približno kao što je prikazano na slici): cca. 57 x 56 x 16 mm
- Kabelske ušice: 4 kom. (za promjere cca. 5 mm, 6 mm, 7,5 mm, 8,5 mm)

Funkcije i značajke

- Zaštićeno metalno kućište za smanjenje učinaka elektromagnetskih smetnji u uobičajenim instalacijama
- Dizajn kućišta s vijčanim pričvršćivanjem za jednostavno servisiranje i ponovnu montažu
- Olakšanje kabela od naprezanja pomoću ušice
- Mogućnost fiksnog zaključavanja na suprotni dio pomoću vijaka/matica

Idealno za

- Izrada i popravak kabela s D-SUB 25 sučeljem
- Industrijska oprema, mjerna tehnologija i upravljački sustavi
- Komunikacijski i servisni priključci gdje je potreban mehanički otporan završetak

Sadržaj paketa

- 1x D-SUB DE25 (DB25) ženski kabelski konektor u metalnom poklopcu s vijcima
- 4x kabelske ušice (cca. 5 mm, 6 mm, 7,5 mm, 8,5 mm)
- 2x vijak
- 2x orašasti plodovi

Zašto odabrati ovaj proizvod?

- Standardni DE25 (DB25) format za široku kompatibilnost s D-SUB ekvivalentima
- Metalni oklopljeni dizajn pogodan za tehničke instalacije
- Praktični pribor uključen za različite promjere kabela i montažu na suprotni dio

Upute za instalaciju i uporabu

- Prije instalacije odaberite odgovarajuću ušicu prema promjeru kabela i osigurajte rasterećenje od vlačne sile.
- Nakon spajanja žica, provjerite ispravan raspored pinova prema vašem priključku, a zatim zatvorite poklopac vijcima.
- Za mehanički stabilan spoj, pričvrstite ga na suprotni dio priloženim vijcima/maticama.

Galerija:

