

# Elektromagnetska brava za vrata s indikatorom otvaranja, opcija K02, 150 kg

## Šifre proizvoda:

Šifra proizvoda: AM5935

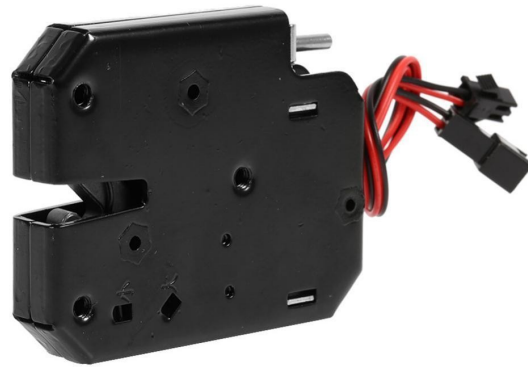
EAN13: -

HS kód: 83014090

## Parametri proizvoda:

Priključak: JST SM 2-pin

Pokriti: IP22



## Varijante proizvoda:

Napetost: 5 V DC, 12 V DC, 24 V DC

## Opis proizvoda:

Elektromagnetski zaključavanje namijenjeno je za osiguranje vrata i zaklopki u primjenama gdje je potrebno električno otključavanje i signalizacija statusa. U stanju mirovanja, zaključavanje ostaje zatvoreno, a nakon primjene napona okidanja, otpušta zasun. Sadrži priključak za kontrolnu lampicu ili signal statusa za otvaranje i zatvaranje vrata.

## Tehničke specifikacije

- Vrsta: elektromagnetska brava za vrata
  - Način rada: zaključan kada nema napona, otključan kada se napon primijeni
  - Napon/struja: 5V DC / 1,5A, 12V DC / 2A, 24V DC / 1A (ovisno o varijanti)
  - Maksimalno opterećenje brave: 150 kg
  - **Maksimalno vrijeme pod naponom: 0,5 s**
  - Radna temperatura: -40 do 60 °C
  - Materijal unutarnjeg dijela: ugljični čelik
  - Površinska obrada: crni praškasti premaz (komaxit)
  - Dimenzije: 73 x 58 x 13 mm
-

- Duljina kabela: 170 mm
- Mehanički vijek trajanja: 500.000 ciklusa
- Vijek trajanja elektromagneta: više od 1.000.000 radnih ciklusa
- Izlaz signala: preklopni kontakt, otvoren kada je otključan, zatvoren kada je zaključan

### **Funkcije i značajke**

- Brava radi kao zasebna jedinica za zaključavanje s električnim otpuštanjem.
- Dizajn omogućuje ugradnju bez ograničenja lijeve ili desne orijentacije.
- Uključuje protudijel s nosačem za mehaničko zaključavanje vrata.
- Brava je opremljena izlazom za povratnu informaciju o statusu.
- Povratna žica funkcionira kao beznaponski preklopni kontakt za signaliziranje statusa brave.
- U zaključanom stanju, kontakt povratne veze je zatvoren, u otključanom stanju, kontakt je otvoren.
- Ovaj izlaz može se koristiti za kontrolno svjetlo, ulaz upravljačke jedinice, mikrokontroler ili sigurnosni sustav koji prati je li brava u zaključanom stanju.
- Izlaz povratne veze ne koristi se za napajanje brave, već samo za prijenos informacija o statusu kontakta.
- Mehanizam ima podesivu elastičnost za vrata težine od 0,5 do 4 kg.

### **Idealno za**

- kutije za izdavanje
- ormarići za posluživanje i samoposluživanje
- poštanski sandučići i kutije za novine
- rashladne kutije i ormari
- skladištenje i ormari
- knjižnica i kutije za posudbu

### **Sadržaj paketa**

- 1x elektromagnetska brava
- 1x protudijel zasuna

### **Zašto odabrati ovaj proizvod?**

- Omogućuje električno otključavanje i istovremeno daje signal statusa za provjeru položaja brave.
  - Konstrukcija od ugljičnog čelika dizajnirana je za višekratnu upotrebu.
  - Kompaktne dimenzije olakšavaju ugradnju u manja vrata i kutije.
  - Način rada s zaključavanjem bez napona prikladan je za primjene gdje brava treba ostati zatvorena nakon nestanka struje.
-

