

# Elektromagnetska brava za vrata K01, 150 kg

## Šifre proizvoda:

Šifra proizvoda: AM8749

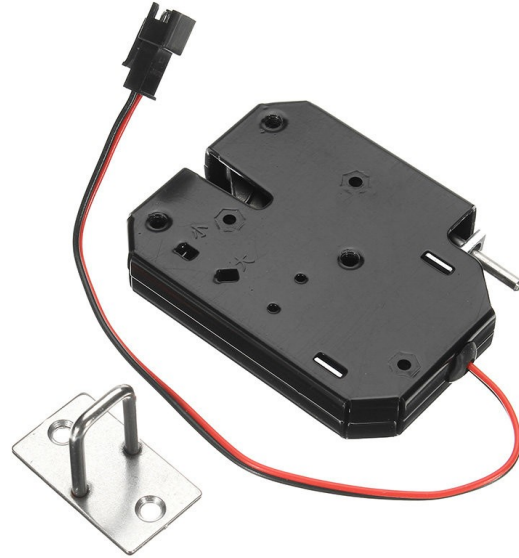
EAN13: -

HS kód: 83014090

## Parametri proizvoda:

Priključak: JST SM 2-pin

Pokriti: IP22



## Varijante proizvoda:

Napetost: 5 V DC, 12 V DC, 24 V DC

## Opis proizvoda:

Elektromagnetski zaključavanje namijenjeno je za osiguranje vrata i kutija u primjenama gdje se brava zatvara u stanju mirovanja, a zasun se otpušta nakon dovođenja napona napajanja. Dizajn je prikladan za integraciju u kutije za samousluživanje, ormariće i tehničke zatvarače s potrebom za električnim otpuštanjem.

## Tehničke specifikacije

- Vrsta proizvoda: elektromagnetska brava za vrata
  - Način rada: zaključano bez napajanja, otključano nakon uključivanja napajanja
  - Maksimalno opterećenje brave: 150 kg
  - **Maksimalno vrijeme pod naponom: 0,5 s**
  - Opcije napajanja: 5V DC / 1,5A, 12V DC / 2A, 24V DC / 1A (ovisno o varijanti)
  - Materijal unutarnjeg dijela: ugljični čelik
  - Površinska obrada: crni praškasti premaz (komaxit)
  - Mehanički vijek trajanja: 500.000 ciklusa pri projektiranom opterećenju
  - Vijek trajanja elektromagneta: više od 1.000.000 radnih ciklusa pri nazivnim uvjetima
-

- Dimenzije: 73 x 58 x 13 mm
- Duljina kabela: 170 mm
- Radna temperatura: -40 do 60 °C

### **Funkcije i značajke**

- Brava radi kao zasebna jedinica za zaključavanje s električnim otpuštanjem.
- Zasun je dizajniran za ponovljenu cikličku upotrebu.
- Kompaktni dizajn omogućuje jednostavnu ugradnju u ograničenom prostoru za ugradnju.
- Dizajn nema ograničenja na lijevoj ili desnoj strani sklopa.
- Mehanizam omogućuje mehaničko podešavanje položaja otključavanja.
- Opruga je podesiva za vrata težine od 0,5 do 4 kg.
- Unutarnji metalni dijelovi izrađeni su od ugljičnog čelika.

### **Idealno za**

- kutije za izdavanje i dostavu
- rashladne kutije i ormari
- poštanski sandučići i kutije za novine
- kutije za samoposluživanje
- knjižnica i šalteri za izdavanje
- ormari i svlačionice

### **Sadržaj paketa**

- 1x elektromagnetska brava
- 1x protudijel zasuna

### **Zašto odabrati ovaj proizvod?**

- Definirani način rada omogućuje korištenje u sustavima s električnim impulsom za otključavanje.
- Navedena čvrstoća zasuna od 150 kg prikladna je za osiguranje lakih vrata i kutija.
- Kompaktne dimenzije omogućuju ugradnju u ugrađene sustave.
- Dostupnost više opcija napajanja olakšava integraciju u različite električne sustave.
- Dizajn je predviđen za veliki broj radnih ciklusa.

### **Upute za instalaciju i uporabu**

- Prije ugradnje provjerite odgovaraju li napon napajanja i strujno opterećenje korištenoj varijanti brave.
  - Ugradite bravu tako da zasun i protudijel budu u točnom mehaničkom položaju bez naprezanja.
-

- Tijekom instalacije osigurajte pravilno usmjeravanje kabela i zaštitu žica od oštećenja.
- Za pouzdan rad koristite vrata težine između 0,5 i 4 kg.
- Ugradnju u uređaje s električnim upravljanjem treba izvršiti osoba koja poznaje odgovarajuće ožičenje.

### Sigurnosna obavijest

- Nepravilan priključak napajanja može oštetiti solenoid, žice ili upravljačku elektroniku.
- Napajanje mora biti isključeno tijekom instalacije i servisiranja.
- Brava nije namijenjena kao sigurnosni element za zaštitu osoba, putova za bijeg u slučaju nužde ili vrata koja zahtijevaju sigurnosni certifikat.
- Prilikom korištenja u sustavima pristupa ili automatizacije, mora se uzeti u obzir rizik od priklještenja i nenamjernog otključavanja.

### Galerija:

