

Convertisseur de tension 10-25V DC vers 30V DC, 3A, 90W, IP68

Codes produits :

Référence AM1578

EAN13 : -

CUP : 85044090

caractéristiques du produit :

Tension d'entrée: 10-25 V DC

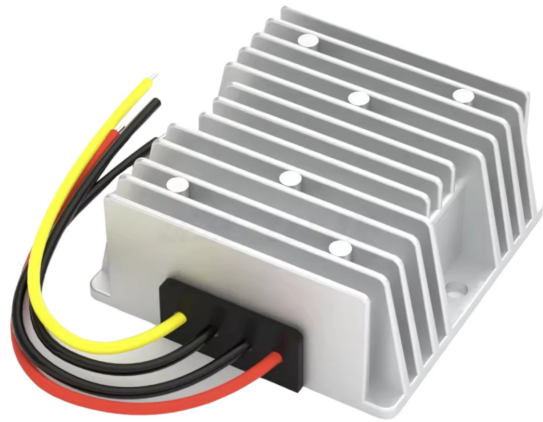
Tension de sortie: 30 V DC

Courant de sortie: 3 A

Puissance de sortie: 90 W

Couverture: IP68

Durée de vie: 100 000 heures



Attributs du produit :

Description du produit :

Le convertisseur de tension DC-DC NP-DTD1224S303 sert à convertir une tension d'entrée continue allant de 10 à 25 V DC en une tension de sortie de 30 V DC. Il est conçu pour alimenter des appareils à courant continu nécessitant une tension stabilisée de 30 V DC et un courant jusqu'à 3 A, dans des conditions de fonctionnement et de câblage appropriées.

Spécifications techniques

- Type de produit : Convertisseur de tension DC-DC
 - Modèle : NP-DTD1224S303
 - Tension d'entrée : 10-25 V DC
 - Tension de sortie : 30 V DC
 - Courant de sortie : 3 A
 - Puissance de sortie : 90 W
 - Certifications : CE, RoHS
 - Indice de protection : IP68
 - Dimensions : 74x74x32 mm
 - Poids : 250 g
-

Fonctions et caractéristiques

- Conversion d'une tension continue d'un niveau d'entrée inférieur vers une sortie de 30 V DC.
- Conçu pour une utilisation dans des circuits électriques et électroniques à alimentation continue.
- Idéal pour les systèmes où la tension d'entrée disponible est de 10-25 V DC et où la charge nécessite 30 V DC.
- Pour un fonctionnement correct, il est impératif de respecter la polarité d'entrée et de sortie.

Idéal pour

- Les systèmes d'alimentation avec une entrée continue comprise entre 10 et 25 V DC.
- Les projets électroniques nécessitant une tension de sortie de 30 V DC.
- Les applications de maintenance et de développement nécessitant une conversion de tension continue.
- L'intégration dans des équipements après vérification des exigences électriques de la charge connectée.

Contenu de l'emballage

- 1x Convertisseur de tension DC-DC NP-DTD1224S303

Pourquoi choisir ce produit

- Plage d'entrée de 10-25 V DC et sortie de 30 V DC.
- Le courant de sortie de 3 A permet d'alimenter une charge correspondant à ces valeurs.
- La désignation du modèle NP-DTD1224S303 permet une identification claire du convertisseur lors de la conception ou de la maintenance du circuit.
- Convient aux applications où une source directe de 30 V DC n'est pas disponible.

Instructions d'installation et d'utilisation

- Avant le branchement, vérifiez que la tension d'entrée ne dépasse pas la plage de 10-25 V DC.
 - La charge connectée doit correspondre aux valeurs de sortie de 30 V DC et 3 A.
 - Respectez la polarité correcte des connexions d'entrée et de sortie.
 - Installez le convertisseur de manière à éviter tout court-circuit, dommage mécanique ou contact avec des objets conducteurs.
 - Nécessite une installation professionnelle par une personne ayant des connaissances en circuits d'alimentation à courant continu.
-

Avertissements de sécurité

- Un câblage incorrect peut endommager le convertisseur, la charge connectée ou la source d'alimentation.
- En cas de surcharge, de court-circuit ou de refroidissement insuffisant, il y a un risque de surchauffe.
- N'utilisez pas le convertisseur en dehors de la plage d'entrée spécifiée de 10-25 V DC.
- Avant toute manipulation, débranchez l'alimentation et vérifiez l'absence de tension sur les bornes ou les fils.
- Le produit n'est pas destiné à être connecté directement à la tension du secteur.

Galerie de produits :

