

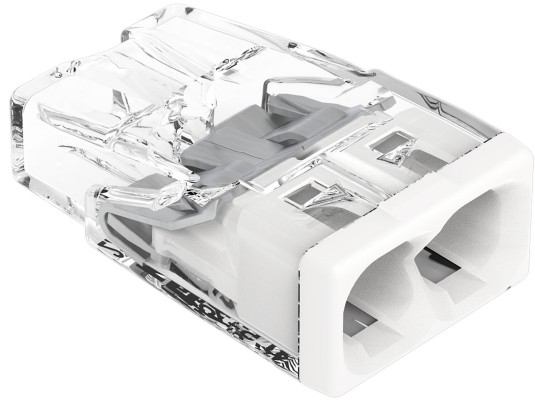
# Pince de connexion WAGO PUSH WIRE 2273-202

## Codes produits :

Référence AM0731

EAN13 : 4050821027850

CUP : 85044090



## caractéristiques du produit :

Courant: 24 A

Tension nominale: 450 V

Nombre de broches: 2-pin

## Attributs du produit :

## Description du produit :

La borne de raccordement WAGO 2273-202 permet de connecter deux conducteurs rigides par insertion directe dans le contact. Elle est conçue pour les installations électriques nécessitant une connexion rapide, compacte et propre, sans vis. Vendue à l'unité.

## Spécifications techniques

- Modèle : WAGO 2273-202
  - Type de technologie de connexion : FIL PUSH
  - Nombre de points de connexion : 2
  - Nombre de potentiels : 1
  - Conçu pour les conducteurs solides
  - Section du fil : de 0,5 à 2,5 mm<sup>2</sup>
  - Longueur de dénudage du fil : 11 mm
  - Sens de connexion : latéral
  - Tension nominale : 450 V
  - Courant nominal : 24 A
  - Tension de surtension nominale : 4 kV
  - Catégorie de surtension : II
  - Niveau de pollution : 2
  - Température ambiante pendant le fonctionnement : jusqu'à +60 °C
-

- Température de fonctionnement continue : 105 °C
- Désignation de température selon la norme EN 60998 : T60
- Couleur du corps : transparent
- Couleur du boîtier : blanc
- Matériau isolant : polycarbonate (PC)
- Classe d'inflammabilité selon UL94 : V2
- Matériau de contact : cuivre électrolytique
- Surface de contact : étain
- Matériau du ressort de serrage : acier à ressort chrome-nickel (CrNi)
- Dimensions : 10 x 5,8 x 16,7 mm
- Poids : 0,7 g

### **Fonctions et caractéristiques**

- Raccordement des conducteurs sans vis par insertion directe.
- Conception compacte pour une utilisation dans des espaces d'installation limités.
- Le corps transparent permet une inspection visuelle de l'insertion du fil.
- Cette borne est conçue pour le raccordement de conducteurs rigides.
- La conception permet un assemblage rapide sans l'utilisation d'outils lors du raccordement du fil.

### **Idéal pour**

- Installations électriques domestiques et industrielles.
- Raccordement des fils fixes dans les boîtes d'installation et de jonction.
- Réparations et modifications des lignes fixes.
- Installations nécessitant un raccordement compact de deux conducteurs.

### **Contenu de l'emballage**

- 1 borne d'installation WAGO 2273-202

### **Pourquoi choisir ce produit ?**

- Nombre de points de connexion clairement défini et plage de sections transversales des conducteurs définie.
- Dimensions compactes pour une installation dans un espace restreint.
- Conception transparente permettant de vérifier l'insertion correcte du fil.
- Technologie PUSH WIRE sans connexions à vis.
- Paramètres électriques et de température vérifiés pour l'installation.

### **Instructions d'installation et d'utilisation**

---

- Dénudez le fil sur 11 mm avant de le connecter.
- La borne est conçue pour les conducteurs rigides dont la section transversale est comprise dans la plage spécifiée.
- Insérez le fil directement dans la borne jusqu'à ce qu'il s'arrête.
- N'effectuez l'installation que lorsque l'alimentation électrique est coupée.

#### **Avis de sécurité**

- Ce produit est destiné aux installations électriques et toute utilisation incorrecte peut entraîner un choc électrique ou un court-circuit.
- N'effectuez l'installation que sur des fils hors tension.
- Respectez la plage prescrite de sections transversales et la longueur de dénudage du fil.
- N'utilisez pas de borne endommagée ni de fils dont l'isolation est endommagée.
- L'installation dans les installations électriques fixes doit être effectuée par une personne qualifiée.

#### **Galerie de produits :**

