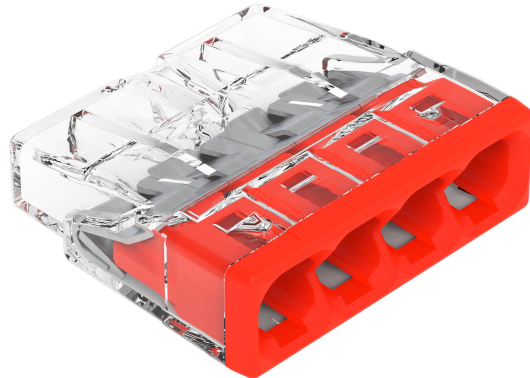


Pince de connexion WAGO PUSH WIRE 2273-204

Codes produits :

Référence AM3584
EAN13 : 4050821027850
CUP : 85044090



caractéristiques du produit :

Courant: 24 A
Tension nominale: 450 V
Nombre de broches: 4-pin

Attributs du produit :

Description du produit :

Le bornier à insertion directe WAGO 2273 permet un raccordement rapide des conducteurs rigides par insertion directe, sans outil. Sa conception à 4 points de connexion le rend idéal pour les installations électriques en espaces restreints, où une solution compacte et un contrôle précis de l'insertion du conducteur sont indispensables.

Spécifications techniques

- Type de produit : pince de connexion
 - Série : WAGO 2273
 - Technologie de connexion : FIL PUSH
 - Nombre de points de connexion : 4
 - Nombre de potentiels : 1
 - Méthode de contrôle : insertion directe
 - Conçu pour les conducteurs solides
 - Section du conducteur : 0,5-2,5 mm²
 - AWG : 20-16
 - Longueur de dénudage : 11 mm
 - Sens de connexion : latéral
 - Matériau des conducteurs connectables : cuivre, aluminium
 - Tension nominale : 450 V
-

- Courant nominal : 24 A
- Tension d'impulsion nominale : 4 kV
- Température ambiante pendant le fonctionnement : jusqu'à +60 °C
- Température de fonctionnement continue : 105 °C
- Désignation de température selon la norme EN 60998 : T60
- Matériau isolant : polycarbonate (PC)
- Couleur du corps : transparent
- Couleur de la couverture : rouge
- Classe d'inflammabilité selon UL94 : V2
- Groupe de matériaux : IIIa
- Dimensions de la pince : 18 x 5,8 x 16,7 mm
- Poids d'une pince : 1,3 g

Fonctions et caractéristiques

- Conception compacte pour une utilisation dans les boîtes d'installation et autres espaces restreints.
- La technologie de connexion à ressort permet une insertion de fil rapide et répétable.
- Le boîtier transparent permet de vérifier visuellement l'insertion correcte du fil.
- Le trou de test permet de prendre des mesures en condition installée
- Conçu pour connecter des conducteurs solides à un potentiel donné

Idéal pour

- Câblage électrique dans les boîtes d'installation
- Raccordement des conducteurs fixes dans les systèmes de distribution internes
- Réparations et modifications des installations électriques fixes
- Installations nécessitant des connexions de fils rapides sans vis

Contenu de l'emballage

- 1x borne de montage WAGO 2273 à 4 fils

Pourquoi choisir ce produit ?

- Paramètres techniques connus et non ambigus pour les conducteurs solides de section comprise entre 0,5 et 2,5 mm².
 - Quatre points de connexion dans un corps compact
 - L'insertion directe des fils simplifie l'assemblage sans vissage.
 - Sa conception transparente facilite la vérification des connexions lors de l'installation.
 - Les paramètres de tension nominale, de courant et de résistance thermique correspondent à une utilisation dans les installations électriques.
-

Instructions d'installation et d'utilisation

- À utiliser uniquement pour les conducteurs solides dans la plage de section transversale spécifiée
- Dénudez le fil sur une longueur de 11 mm et insérez-le droit jusqu'à ce qu'il s'arrête.
- Avant la mise en service, vérifiez que le fil est entièrement inséré à travers le boîtier transparent.
- Le bon fonctionnement de la connexion peut être vérifié via le trou de test.

Avis de sécurité

- Ce produit est destiné aux installations électriques avec des tensions allant jusqu'à 450 V.
- N'effectuez les installations et les interventions que lorsque l'alimentation électrique est coupée.
- Un câblage incorrect peut entraîner un court-circuit, une surchauffe ou un choc électrique.
- Respectez le type de fil spécifié et la plage de section transversale prescrite.
- L'installation dans les installations électriques fixes doit être effectuée par une personne possédant les qualifications professionnelles appropriées.

Galerie de produits :

