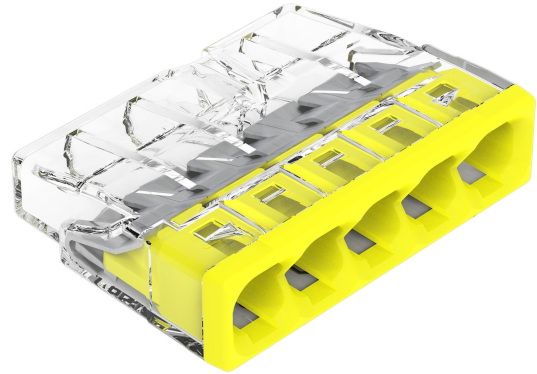


Pince de connexion WAGO PUSH WIRE 2273-205

Codes produits :

Référence AM1847
EAN13 : 4050821027874
CUP : 85044090



caractéristiques du produit :

Courant: 24 A
Tension nominale: 450 V
Nombre de broches: 5-pin

Attributs du produit :

Description du produit :

Le bornier d'installation WAGO série 2273 est conçu pour le raccordement de conducteurs rigides par insertion directe dans le contact. Ses cinq points de connexion permettent un dérivation rapide et précise des conducteurs dans les boîtes d'encastrement et autres espaces restreints. Vendu à l'unité.

Spécifications techniques

- Fabricant : WAGO
 - Série : 2273
 - Type de technologie de connexion : FIL PUSH
 - Nombre de points de connexion : 5
 - Nombre de potentiels : 1
 - Conçu pour les conducteurs solides
 - Section du fil : 0,5 à 2,5 mm²
 - Calibre du fil : 20-16 AWG
 - Matériau des conducteurs connectables : cuivre, aluminium
 - Méthode de contrôle : insertion directe
 - Longueur de dénudage : 11 mm
 - Sens de connexion : latéral
 - Tension nominale : 450 V
-

- Courant nominal : 24 A
- Tension de surtension recommandée : 4 kV
- Catégorie de surtension : II
- Température ambiante pendant le fonctionnement : +60 °C
- Température de fonctionnement continue : 105 °C
- Désignation de température selon la norme EN 60998 : T60
- Matériau isolant : polycarbonate (PC)
- Couleur du boîtier : transparent
- Couleur de la couverture : jaune
- Dimensions : 22 x 5,8 x 16,7 mm
- Poids : 1,6 g
- Numéro de produit : 4698551

Fonctions et caractéristiques

- Borne compacte pour conducteurs rigides dans les installations électriques.
- Le raccordement des fils s'effectue par insertion directe, sans utilisation d'outils.
- Le boîtier transparent permet une inspection visuelle de l'insertion du fil.
- Conception à potentiel unique pour connecter cinq fils à un seul nœud.
- Le trou de test permet de réaliser des tests électriques sur l'appareil installé.
- Sa conception est adaptée aux boîtes d'installation à espace limité.

Idéal pour

- Raccordement des fils fixes dans les installations électriques domestiques et industrielles.
- Raccordement des fils dans les boîtes d'installation et de jonction.
- Installation, entretien et modification des réseaux fixes de distribution électrique.
- Applications nécessitant une connexion rapide et claire de plusieurs fils.

Contenu de l'emballage

- 1 borne d'installation WAGO 2273, 5 pôles

Pourquoi choisir ce produit ?

- Les paramètres électriques et de température indiqués sont spécifiés pour l'installation.
 - La conception à cinq pôles permet le raccordement de plusieurs conducteurs solides dans un seul élément compact.
 - La connexion PUSH WIRE simplifie l'installation et réduit le temps de
-

câblage.

- Le corps transparent permet de vérifier facilement que le fil est correctement inséré.
- Ses dimensions compactes permettent son utilisation dans des espaces d'installation restreints.

Instructions d'installation et d'utilisation

- Avant d'insérer le fil, dénudez-le sur une longueur de 11 mm.
- La borne est conçue pour les conducteurs rigides dont la section transversale est comprise dans la plage spécifiée.
- Insérez le fil directement dans le trou approprié jusqu'à ce qu'il s'arrête.
- Lors du débranchement, desserrez le fil en tirant et en le tournant alternativement à gauche et à droite.
- Respectez les paramètres électriques et de température nominaux du produit.

Avis de sécurité

- Ce produit est destiné aux installations électriques. Une utilisation ou un branchement incorrect peut entraîner un choc électrique, un court-circuit ou une surchauffe du raccordement.
- Toujours couper l'alimentation électrique avant le montage, le démontage ou l'inspection.
- Utilisez uniquement des fils de type et de section appropriés.
- L'installation dans les installations électriques fixes doit être effectuée par une personne possédant les qualifications électriques appropriées.
- Après l'installation, vérifiez l'insertion correcte du fil et la solidité de la connexion.

Galerie de produits :

