

Boîtier pour 4 piles AA, 6 V

Codes produits :

Référence AM6589

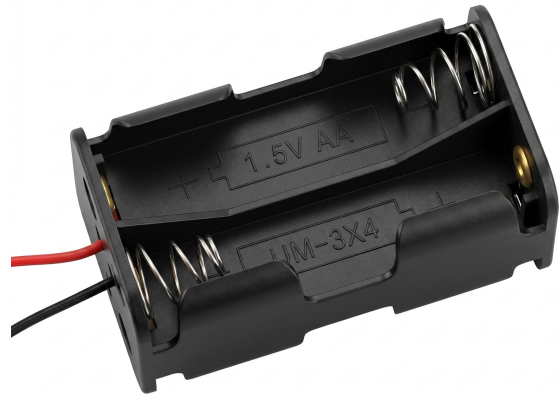
EAN13 : -

CUP : 85079090

caractéristiques du produit :

Tension de sortie: 6 V DC

Batterie: AA



Attributs du produit :

Description du produit :

Le support en plastique pour quatre piles AA permet de créer un bloc d'alimentation avec des fils dénudés pour le raccordement à des appareils électroniques, des prototypes et des alimentations. Sa conception à contacts à ressort facilite l'insertion des piles AA et leur verrouillage mécanique dans le boîtier.

Spécifications techniques

- Type de produit : porte-piles
- Conçu pour fonctionner avec 4 piles AA.
- Tension de sortie : 6 V
- Construction : boîtier en plastique avec contacts à ressort
- Sortie : 2 fils
- Couleur du fil : rouge et noir
- Couleur du boîtier : noir
- Matériau du boîtier : plastique

Fonctions et caractéristiques

- Utilisé pour assembler une alimentation à partir de piles AA.
 - Les fils sortent directement du support pour permettre d'autres connexions électriques.
 - Les contacts à ressort facilitent l'insertion et le remplacement des piles.
 - Conception mécanique compacte pour une installation dans des
-

boîtiers d'équipement ou de projet.

- Le support est conçu pour un agencement en série de quatre cellules dans un seul boîtier.

Idéal pour

- alimentation pour petits appareils électroniques
- projets de développement et de loisirs
- prototypage
- modules et ensembles d'alimentation par batterie
- remplacement ou réparation d'appareils alimentés par des piles AA

Contenu de l'emballage

- 1 porte-piles 4x AA avec fils

Pourquoi choisir ce produit ?

- Il vous permet de créer facilement un bloc d'alimentation à partir de piles AA courantes.
- Il possède des fils directs pour une connexion électrique facile.
- Le boîtier en plastique et les contacts à ressort sont adaptés à une insertion répétée de la batterie.
- La conception à quatre cellules convient aux appareils nécessitant plusieurs sources d'alimentation par batterie.

Instructions d'installation et d'utilisation

- Lors de l'insertion des piles, respectez la polarité indiquée sur le support.
- Utilisez uniquement des piles de taille AA appropriée.
- Ne mélangez pas des piles neuves et usagées ni des piles de compositions chimiques différentes dans le même support.
- Vérifiez la polarité correcte des fils de sortie avant de les connecter à l'appareil.

Avis de sécurité

- Une insertion incorrecte de la batterie peut provoquer une surchauffe, endommager les cellules ou l'appareil.
- Ne court-circuitez pas les fils de sortie ni les contacts du support.
- N'utilisez pas un support endommagé ou des contacts déformés.
- Ce produit n'est pas conçu pour être branché directement sur le secteur.

Galerie de produits :

