

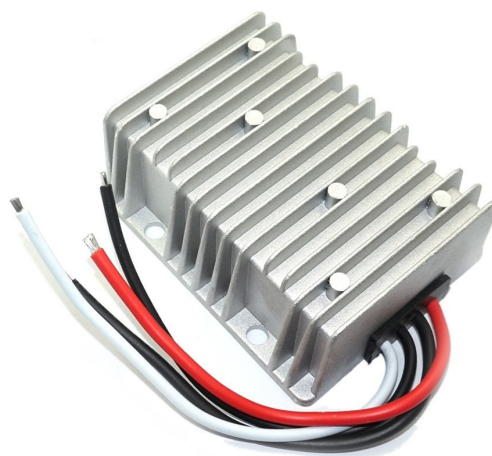
# Convertisseur de tension 30-120 V vers 24 V, 20 A, 480 W, IP68

## Codes produits :

Référence AM4992

EAN13 : -

CUP : 85044090



## caractéristiques du produit :

Tension d'entrée: 30-120 V DC

Tension de sortie: 24 V DC

Courant de sortie: 20 A

Puissance de sortie: 480 W

Couverture: IP68

Durée de vie: 100 000 heures

## Attributs du produit :

## Description du produit :

Le convertisseur de tension CC/CC 30-120 V vers 24 V est conçu pour l'alimentation stabilisée d'appareils 24 V à partir d'une tension d'entrée CC plus élevée. Grâce à son indice de protection IP68 et à sa conception en aluminium à ailettes, il est adapté aux environnements exigeants, nécessitant une résistance à l'humidité et à la poussière ainsi qu'une dissipation thermique efficace. Ce produit convient aux applications industrielles, aux technologies mobiles, aux systèmes de transport et à tout autre appareil alimenté par un réseau de distribution CC.

## Spécifications techniques

- Type d'appareil : convertisseur de tension CC/CC
  - Tension d'entrée : 30-120 V CC
  - Tension de sortie : 24 V CC
  - Courant de sortie maximal : 20 A
  - Puissance nominale : 480 W
  - Rendement : jusqu'à 96,7 %
  - Consommation de courant à vide : max. 90 mA
-

- Protection : IP68
- Température de fonctionnement : -40 à +80 °C
- Humidité ambiante : 0 à 95 %
- Construction : corps en aluminium avec ailettes de dissipation thermique
- Protections : contre les surcharges, les surtensions, la surchauffe et les courts-circuits
- Certifications : CE, RoHS
- Dimensions : 100 x 80 x 39 mm
- Poids : 500 g

### **Fonctions et caractéristiques**

- Conversion stable d'une tension continue élevée en 24 V CC pour l'alimentation d'appareils sensibles et performants
- Large plage de tension d'entrée pour une utilisation dans divers systèmes CC
- Haute efficacité réduisant les pertes de chaleur et les besoins en refroidissement
- Conception étanche et durable, adaptée aux installations extérieures et industrielles
- Circuits de protection intégrés pour un fonctionnement plus sûr et plus fiable
- Sa conception compacte facilite l'installation dans les espaces restreints.

### **Idéal pour**

- Alimentation d'appareils 24 V à partir de lignes de distribution CC haute tension
- Systèmes d'automatisation et de contrôle industriels
- technologies de transport et applications mobiles
- Systèmes de caméras, de communication et de surveillance
- Éléments intégrés, unités technologiques et installations extérieures

### **Contenu de l'emballage**

- 1 convertisseur de tension CC/CC de 30-120 V à 24 V, 20 A, 480 W, IP68

### **Pourquoi choisir ce produit ?**

- Conçu pour les applications nécessitant une alimentation stable de 24 V à partir d'une large gamme de tensions d'entrée CC.
  - Sa conception robuste en aluminium assure un fonctionnement à long terme même dans des environnements exigeants.
  - L'indice de protection IP68 élevé accroît l'aptitude à être utilisé dans des environnements poussiéreux et humides.
-

- Les protections intégrées contribuent à protéger à la fois le disque dur et les équipements connectés.
- Des paramètres techniques clairement définis facilitent la conception et l'intégration au sein du système.

#### **Instructions d'installation et d'utilisation**

- Lors de l'installation, il est nécessaire de respecter la polarité correcte des lignes d'entrée et de sortie.
- Installez l'onduleur sur une surface appropriée permettant la dissipation de la chaleur du boîtier en aluminium.
- Pour un fonctionnement fiable, nous recommandons l'utilisation de câbles dont la section est adaptée au courant transmis.
- Utilisez l'appareil uniquement dans la plage de tension d'entrée et de charge de sortie spécifiée.
- Lors de l'installation dans un espace clos, il est conseillé de tenir compte de la température ambiante et des conditions de refroidissement.

#### **Avis de sécurité**

- L'entrée de l'appareil contient une tension continue pouvant atteindre 120 V CC, ce qui peut s'avérer dangereux en cas de mauvaise manipulation.
- Nous recommandons que l'installation et le raccordement soient effectués uniquement par une personne qualifiée ayant des connaissances sur le fonctionnement des appareils de plus de 60 V CC.
- Coupez toujours l'alimentation électrique avant de brancher, d'entretenir ou de débrancher un équipement.
- Évitez les courts-circuits à l'entrée et à la sortie et ne dépassez pas les paramètres électriques spécifiés.
- N'utilisez pas l'appareil s'il est endommagé mécaniquement ou si les cordons d'alimentation sont endommagés.

#### **Galerie de produits :**



