

Support métallique (à enclenchement) pour relais SSR sur rail DIN 35 mm

Codes produits :

Référence AM3642

EAN13 : -

CUP : 85364190

caractéristiques du produit :

Couleur: Argent

Attributs du produit :

Description du produit :

Le support de montage métallique à enclenchement rapide permet une installation aisée des relais SSR sur un rail DIN standard de 35 mm. Son système de verrouillage à ressort facilite le montage et le démontage sans accessoires complexes et convient aux installations dans les tableaux électriques et les applications industrielles.

Spécifications techniques

- Type : support / pince pour la fixation de relais sur rail DIN (clip de relais / pince de relais)
- Compatibilité avec les rails : DIN 35 mm
- Matériau : conception en métal
- Mécanisme de montage : verrouillage à ressort (enclenchement)
- Marque : EARU
- Dimensions (d'après le dessin) : 80,0 mm ; 44,20 mm ; 34,0 mm ; 47,50 mm ; 13,40 mm ; 1,5 mm
- Filetage de montage (selon le schéma) : 6-M4
- Emballage : 1 pièce

Fonctions et caractéristiques

- Permet le montage mécanique des relais SSR sur un rail DIN de 35



mm

- Construction métallique pour un montage solide et stable
- Verrouillage à ressort pour un montage et un démontage rapides sur le rail
- Trous de fixation pour visser le relais sur le support

Idéal pour

- Montage des relais SSR dans les tableaux de distribution et les armoires de commande
- Armoires d'automatisation industrielle et de commande de machines
- Installations de service et de prototypes nécessitant un remplacement rapide des composants

Contenu de l'emballage

- 1 support pour rail DIN 35 mm
- vis de fixation

Pourquoi choisir ce produit ?

- Montage DIN standard de 35 mm pour les applications courantes en armoire
- Manipulation rapide grâce au mécanisme d'enclenchement
- Conception métallique adaptée au montage fixe des composants

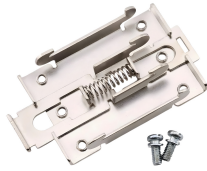
Instructions d'installation et d'utilisation

- Enclenchez le support sur le rail DIN de 35 mm et vérifiez que le verrou est correctement en place.
- Fixez le relais au support à l'aide de vis appropriées dans les trous de fixation.
- Avant le montage, vérifiez l'espacement et la compatibilité avec le type de relais SSR spécifique.

Avis de sécurité

- Le support est un élément mécanique ; la sécurité électrique de l'installation dépend du montage correct du relais et du câblage de l'ensemble du dispositif.
- Lors de toute intervention sur le tableau électrique, veuillez respecter les procédures de sécurité applicables et couper l'alimentation électrique avant d'effectuer les travaux d'installation.

Galerie de produits :



Dimensional drawing

