

Connecteur de câble étanche IP68 pour montage sur panneau SP16

Codes produits :

Référence AM7187

EAN13 : -

CUP : 85369010



caractéristiques du produit :

Boîtier: Plastique

Couverture: IP68

Construction: Par soudure

Attributs du produit :

Nombre de broches: 2-pin, 3-pin, 4-pin, 5-pin, 6-pin, 7-pin, 9-pin

Description du produit :

Connecteur de panneau étanche pour fils de 5,5 à 8 mm de diamètre. Contacts plaqués or.

Type	:2 broches	3 broches	4 broches	5 broches	7 broches	9 broches
SP16						
Diamètre du contact	1,8 mm	1,8 mm	1 mm	1 mm	1 mm	1 mm
Courant nominal	10A	5A	5A	5A	5A	5A
Tension nominale	250 V	250 V	250 V	250 V	250 V	250 V
Résistance de contact	2 mΩ	2 mΩ	5 mΩ	5 mΩ	5 mΩ	5 mΩ
Résistance d'isolement	2000 mΩ	2000 mΩ	2000 mΩ	2000 mΩ	2000 mΩ	2000 mΩ

Courant maximal : 10 A

Tension maximale : 250 V CA

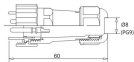
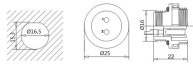
Protection : IP68

Température de fonctionnement : -20 - 110°C

Humidité relative : 90 % - 95 %

Matière : Polyamide

Galerie de produits :



SP16	02	03	04	05	07	08
Wiring diagram						
Back view						
Contact diameter	Ø10.2	Ø11.4	Ø11.4	Ø11.4	Ø11.4	Ø11.4
Rated current (A)	5A	5A	5A	5A	5A	5A
Rated voltage (V AC)	250V	250V	250V	250V	250V	250V
Test voltage (V AC)	1500V	1500V	1500V	1500V	1500V	1500V
Rated resistance (Ω)	2	2	2	2	2	2
Insulation resistance (MΩ)	2000	2000	2000	2000	2000	2000