

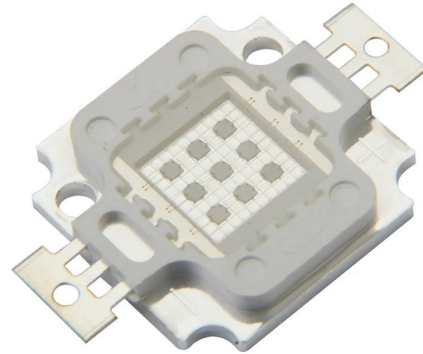
# Diode LED CMS 10 W, turquoise 490 nm

## Codes produits :

Référence AM7028

EAN13 : -

CUP : 85414100



## caractéristiques du produit :

Couleur de la lumière: Tyrkysová

Longueur d'onde: 490-495 nm

Angle de faisceau: 120-130°

Courant: 900 mA

Tension: 9-11 V DC

Performance: 10 W

Ébrécher: 45x45 mil

Durée de vie: 50 000 heures

Température de fonctionnement: -40°C -  
+60°C

## Attributs du produit :

## Description du produit :

Les paramètres LED peuvent être trouvés dans les spécifications du produit.

## Galerie de produits :

