

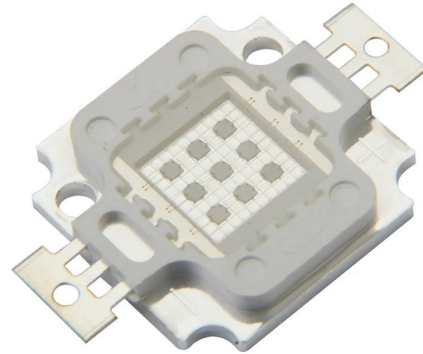
Diode LED CMS 10 W, orange, 600-605 nm

Codes produits :

Référence AM6065

EAN13 : -

CUP : 85414100



caractéristiques du produit :

Couleur de la lumière: Orange

Longueur d'onde: 600-605 nm

Angle de faisceau: 120-130°

Courant: 900 mA

Tension: 9-11 V DC

Performance: 10 W

Ébrécher: 45x45 mil

Durée de vie: 50 000 heures

Température de fonctionnement: -40°C -

+60°C

Attributs du produit :

Description du produit :

Les paramètres LED peuvent être trouvés dans les spécifications du produit.

Galerie de produits :

