

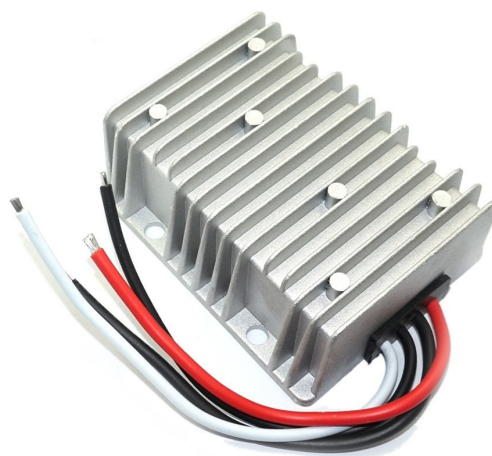
Convertisseur de tension de 12 V à 28 V, 20 A, 560 W, IP68

Codes produits :

Référence AM9945

EAN13 : -

CUP : 85044090



caractéristiques du produit :

Tension d'entrée: 12 V DC

Tension de sortie: 28 V DC

Courant de sortie: 20 A

Puissance de sortie: 560 W

Couverture: IP68

Durée de vie: 100 000 heures

Attributs du produit :

Description du produit :

Convertisseur de tension DC/DC de haute qualité de 12V DC à 28V DC max. 20A.

Tension d'entrée : 12 V CC (plage 10-16 V CC)

Tension de sortie : 28 V CC, max. 28 A

Efficacité : 97 %

Consommation de courant à vide : max. 20 mA

Protection contre les surcharges, les surtensions, les surchauffes et les courts-circuits

Construction en aluminium avec ailettes pour la dissipation de la chaleur

Certificats : CE, ROHS

Température de fonctionnement : -30~+80°C

Humidité ambiante : 0~95%

Protection : IP68

Taille : 100x80x39mm

Poids : 500 g

Galerie de produits :

