

Diode LED CMS 100 W, rouge 660-665 nm

Codes produits :

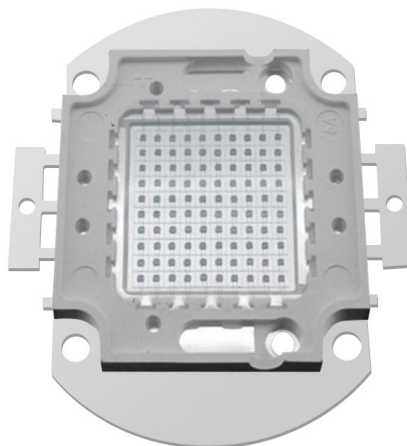
Référence AM4290

EAN13 : -

CUP : 85414100

caractéristiques du produit :

Couleur de la lumière: Rouge
Longueur d'onde: 660-665 nm
Angle de faisceau: 120-130°
Courant: 3000-3500 mA
Tension: 20-24 V DC
Performance: 100 W
Ébrécher: 30x30 mil



Attributs du produit :

Description du produit :

Les paramètres LED peuvent être trouvés dans les spécifications du produit.

Galerie de produits :

