

# Interrupteur métallique sans verrouillage, rétroéclairage LED RVB, diamètre 25 mm, 12-24 V DC

## Codes produits :

Référence AM0055

EAN13 : -

CUP : 85365080

## caractéristiques du produit :

Couleur de la lumière: RGB

Tension: 12-24 V DC

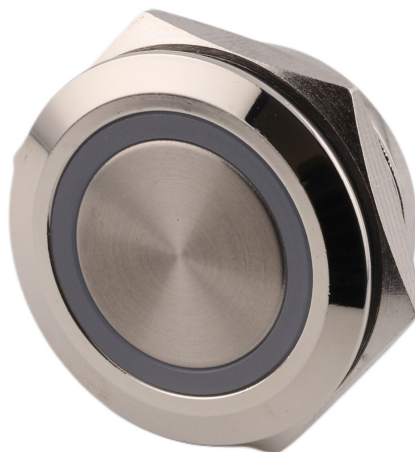
Boîtier: Acier inoxydable

Couverture: IP65

Trou de montage: 22 mm

Max. courant commuté: 3 A

Arrêter: Non



## Attributs du produit :

## Description du produit :

Max. tension : 12-24 V/3 A.

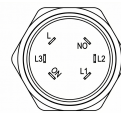
Diamètre de montage : 20 mm

Diamètre de l'interrupteur : 25 mm

Protection : IP65

Taille: 25x25x15mm

## Galerie de produits :



Pin	Description
NO	Switch foot
L	Common feet of the Light
L1	Red LED
L2	Green LED
L3	Custom color (Yellow/Blue/White)

