

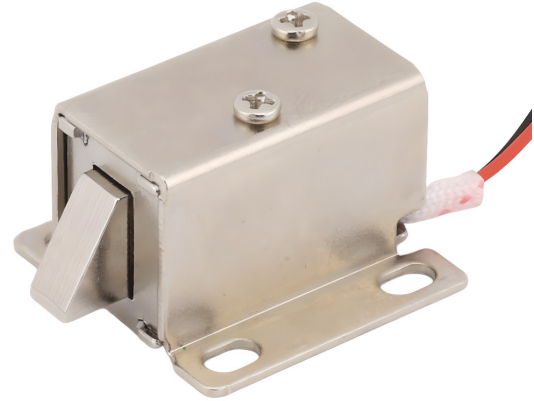
# Serrure électromagnétique LY031, loquet

## Codes produits :

Référence AM3935

EAN13 : -

CUP : 83014090



## caractéristiques du produit :

Connecteur: XH2,54 - 2pin

Couverture: IP22

## Attributs du produit :

Tension: 6 V DC, 12 V DC, 24 V DC

## Description du produit :

La serrure électromagnétique miniature LY031 est une serrure à solénoïde compacte à actionnement par poussée-traction, conçue pour les tiroirs, les armoires, les fenêtres, les coffres-forts et les petites portes. Entièrement métallique et dotée d'un nickelage multicouche, elle offre une haute résistance à la corrosion, un fonctionnement stable et une longue durée de vie. La serrure se déverrouille automatiquement après la mise sous tension, ce qui la rend idéale pour les applications de contrôle d'accès et d'automatisation.

## Spécifications techniques

- Modèle : LY031
  - Type de verrouillage : solénoïde électromagnétique à pousser-tirer
  - Options de tension disponibles : 6 V CC / 12 V CC / 24 V CC
  - Consommation de courant (6 V) : 0,8 A
  - Consommation de courant (12 V) : 0,4 A
  - Consommation de courant (24 V) : 0,2 A
  - Mode de fonctionnement : alimenté = déverrouillé, hors tension = verrouillé
  - Temps de commutation recommandé : 0 à 5 s
  - Course du piston : 4 mm
-

- Dimensions de la serrure : 27 × 27 × 18 mm (L × l × H)
- Matériau : métal, surface nickelée
- Poids : 55 g
- Protection : IP20

#### **Fonctions et caractéristiques**

- Conception très compacte, adaptée même aux espaces d'installation restreints.
- Mode de déverrouillage à la mise sous tension – déverrouillage après la mise sous tension
- Construction entièrement métallique avec plusieurs finitions nickelées
- Bonne résistance à la corrosion et à l'usure mécanique
- Fonctionnement télescopique fluide et grande stabilité opérationnelle
- Intégration facile avec les relais, les minuteries et les contrôleurs

#### **Idéal pour**

- Tiroirs et armoires de meubles
- Petites portes et fenêtres
- Coffres-forts et boîtes de sécurité
- Projets d'automatisation et de bricolage
- Systèmes d'accès à commande d'impulsion

#### **Contenu de l'emballage**

- Serrure électromagnétique LY031 (selon la variante de tension sélectionnée)

#### **Pourquoi choisir ce produit ?**

- Choix de 6 V, 12 V et 24 V CC
- Dimensions très réduites tout en conservant un fonctionnement fiable
- Construction métallique durable avec une longue durée de vie
- Assemblage et intégration faciles dans les systèmes électroniques
- La solution idéale pour un verrouillage discret et précis.

#### **Galerie de produits :**

---

