

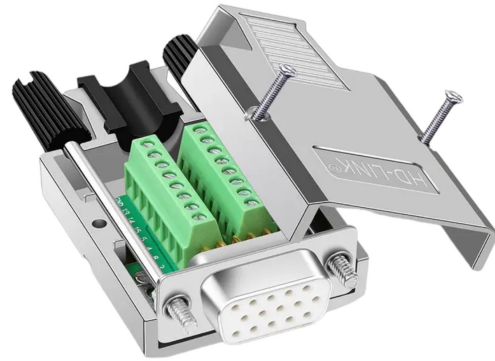
Connecteur D-SUB DE15 (DB15) câble métallique, femelle avec vis/écrous, vis

Codes produits :

Référence AM4801

EAN13 : -

CUP : 85369010



caractéristiques du produit :

Connecteur: DB15

Nombre de broches: 15-pin

Taper: Femelles

Construction: En vissant

Attributs du produit :

Description du produit :

D-SUB DB15 VGA ou Cannon-9, parfois aussi Sub-D ou Canon9 (ces désignations sont incorrectes). La désignation correcte est D-SUB DE15.

Nombre de broches : 15

Les rangées de broches ont un pas « vertical » de 2,84 mm, les broches en rangée ont une période « horizontale » de 2,77 mm. Les broches des rangées adjacentes sont décalées horizontalement d'une demi-période.

Corps en métal

Si nécessaire, vous pouvez choisir des écrous ou des vis faisant partie de l'emballage.

Contenu de la livraison : connecteur à vis, 4x passe-fils pour fils d'un diamètre de 5 mm, 7 mm, 9 mm, 10 mm, 2x vis, 2x écrous

Galerie de produits :

