

# Diode LED SMD 20W, rouge 660nm

## Codes produits :

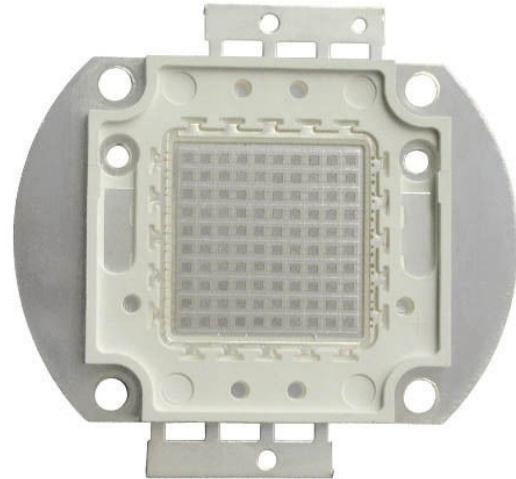
Référence AM1274

EAN13 : -

CUP : 85414100

## caractéristiques du produit :

Couleur de la lumière: Rouge  
Longueur d'onde: 660-665 nm  
Angle de faisceau: 140°  
Courant: 600 mA  
Tension: 20-24 V DC  
Performance: 20 W  
Durée de vie: 50 000 heures



## Attributs du produit :

## Description du produit :

Les paramètres des LED se trouvent dans la spécification du produit.

## Galerie de produits :