

Régulateur de tension, variateur de vitesse pour moteur électrique SCR 230 V CA, puissance max. 5000 W

Codes produits :

Référence AM0699

EAN13 : -

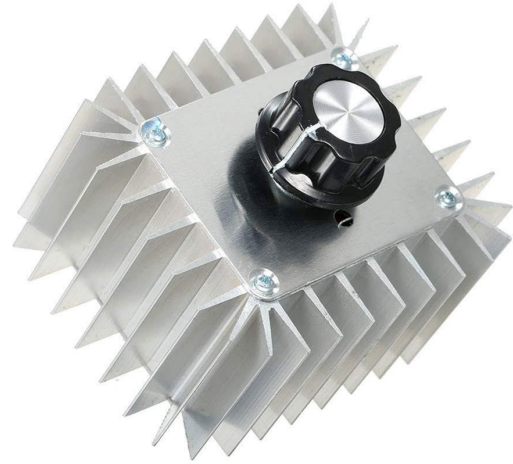
CUP : 85044090

caractéristiques du produit :

Courant: 23 A

Tension d'entrée: 220-240 V AC, 50/60 Hz

Performance: 5000 W



Attributs du produit :

Description du produit :

Le régulateur SCR est conçu pour un contrôle précis de la tension alternative de sortie et, par conséquent, de la puissance de la charge connectée. Il est généralement utilisé pour la régulation des éléments chauffants et des lampes à incandescence, ou pour la commande de moteurs à courant alternatif simples à collecteur. Sa conception avec dissipateur thermique en aluminium permet de limiter les pertes de chaleur à forte charge.

Spécifications techniques

- Tension d'entrée : 230 V CA
 - Tension de sortie : CA 0-230 V (en cas de régulation à partir d'une basse tension, environ 20 V peuvent être atteints)
 - Puissance maximale : 5000 W (à court terme)
 - Charge continue recommandée : jusqu'à 2200 W (à température ambiante)
 - Efficacité : $\geq 90\%$
 - Dimensions : 85 × 70 × 40 mm (sans bouton de commande ni
-

bornes)

- Matériau : dissipateur thermique/couvercle en aluminium pour une meilleure dissipation de la chaleur
- Humidité de fonctionnement : 0-95 %
- Utilisation : pour une installation intérieure uniquement

Fonctions et caractéristiques

- Régulation continue de la tension de sortie à l'aide d'un potentiomètre rotatif
- Bornes à vis pour le raccordement des fils
- Conçu principalement pour les charges résistives (chauffages, ampoules à filament)
- Utilisation possible pour les moteurs à courant alternatif simples avec collecteur (par exemple, perceuses, aspirateurs, certains ventilateurs sans condensateur).
- **Non conçu pour les alimentations à découpage et les charges inductives ; ne convient pas aux plaques à induction ni à la plupart des sources lumineuses LED.**
- Une charge doit être connectée pour la régulation.
- **Non recommandé pour une utilisation avec des appareils alimentés par le secteur 110 V**

Idéal pour

- Régulation de la puissance des résistances chauffantes, des radiateurs et des chauffages
- Contrôle de la luminosité des ampoules et autres sources lumineuses à filament
- Régulation de vitesse de certains moteurs à courant alternatif simples sans condensateur
- Applications en laboratoire et en atelier pour la régulation de puissance en douceur des charges résistives

Contenu de l'emballage

- 1 régulateur de tension/puissance SCR

Pourquoi choisir ce produit ?

- Large plage de régulation de la tension de sortie pour les charges résistives
 - Construction en aluminium pour une dissipation thermique plus efficace
 - Commande et connexion simples par potentiomètre via des bornes à vis
 - Solution adaptée aux applications nécessitant une régulation de puissance continue sans retour d'information
-

Instructions d'installation et d'utilisation

- Une charge doit être connectée pour une régulation de tension correcte
- Convient uniquement aux moteurs à courant alternatif simples avec collecteur (par exemple, perceuses, aspirateurs, certains ventilateurs sans condensateur).
- Ne convient pas aux moteurs à induction monophasés avec condensateur de démarrage (PSC) : risque de perte de couple, de surchauffe et de bruit.
- Pour les moteurs à condensateur, nous recommandons l'utilisation d'un variateur de vitesse spécial pour moteurs PSC ou d'un contrôleur à autotransformateur.
- Assurez une ventilation et une dissipation thermique suffisantes du dissipateur thermique lors des charges élevées.

Avis de sécurité

- Ce produit fonctionne sous une tension de 230 V CA - risque d'électrocution
- L'installation et le raccordement ne peuvent être effectués que par une personne dûment qualifiée.
- Débranchez toujours l'appareil de l'alimentation électrique avant toute installation ou opération de maintenance.
- Ne dépassez pas la puissance maximale autorisée et respectez la charge continue recommandée.
- Protégez l'appareil de l'humidité, de la poussière et des dommages mécaniques.
- À utiliser uniquement à l'intérieur, dans un endroit bien ventilé.

Galerie de produits :

