

Diode LED SMD 30W, LED blanche 10000K

Codes produits :

Référence AM6549

EAN13 : -

CUP : 85414100

caractéristiques du produit :

Couleur de la lumière: Blanc glacé

Température de couleur: 10000-15000 K

Angle de faisceau: 120-130°

Luminosité: 2400-2500 lm

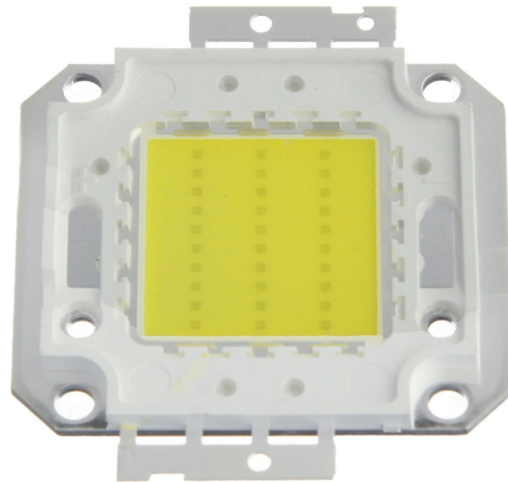
Courant: 900-1000 mA

Tension: 32-34 V DC

Performance: 30 W

Ébrécher: 30x30 mil

Durée de vie: 50 000 heures



Attributs du produit :

Description du produit :

Les paramètres des LED se trouvent dans la spécification du produit.

Galerie de produits :

