

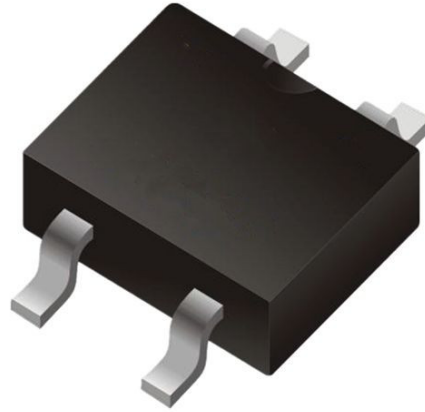
# Pont redresseur MB6F

## Codes produits :

Référence AM1032

EAN13 : -

CUP : 85429000



## caractéristiques du produit :

Logement: F-SOP-4

Exécution: SMD

## Attributs du produit :

## Description du produit :

Tension de fermeture maximale : 600 V

Courant vers l'avant Si : 0,5 A

Courant d'impulsion maximal : 35 A

Plage de température : -65 à +125 °C

Cas : F-SOP-4

## Galerie de produits :