

Serrure électromagnétique avec témoin lumineux d'ouverture (option K02), 150 kg

Codes produits :

Référence AM5935

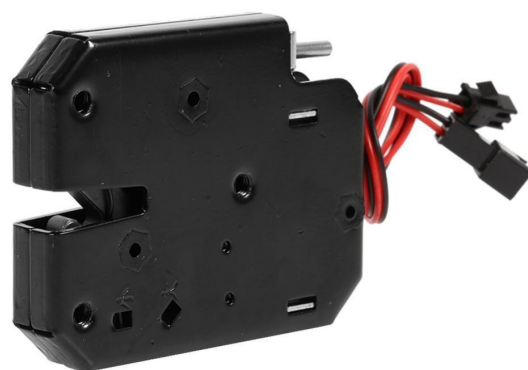
EAN13 : -

CUP : 83014090

caractéristiques du produit :

Connecteur: JST SM 2-pin

Couverture: IP22



Attributs du produit :

Tension: 5 V DC, 12 V DC, 24 V DC

Description du produit :

La serrure électromagnétique est conçue pour sécuriser les portes et les volets nécessitant un déverrouillage électrique et une signalisation d'état. À l'arrêt, la serrure reste fermée ; l'application d'une tension de déclenchement libère le pêne. Elle comporte une borne pour un voyant de contrôle ou un signal d'état d'ouverture et de fermeture de la porte.

Spécifications techniques

- Type : serrure de porte électromagnétique
 - Mode de fonctionnement : verrouillé en l'absence de tension, déverrouillé en présence de tension.
 - Tension/courant : 5 V CC / 1,5 A, 12 V CC / 2 A, 24 V CC / 1 A (selon la variante)
 - Charge maximale de verrouillage : 150 kg
 - **Durée maximale sous tension : 0,5 s**
 - Température de fonctionnement : -40 à 60 °C
 - Matériau de la partie intérieure : acier au carbone
 - Finition de surface : revêtement en poudre noir (komaxit)
 - Dimensions : 73 x 58 x 13 mm
-

- Longueur du câble : 170 mm
- Durée de vie mécanique : 500 000 cycles
- Durée de vie de l'électroaimant : plus d'un million de cycles de fonctionnement
- Sortie de signal : contact de commutation, ouvert lorsque déverrouillé, fermé lorsque verrouillé

Fonctions et caractéristiques

- La serrure fonctionne comme une unité de verrouillage séparée avec déverrouillage électrique.
- Sa conception permet une installation sans restriction d'orientation (gauche ou droite).
- Il comprend une pièce de comptoir avec un support de verrouillage pour la fermeture mécanique de la porte.
- La serrure est équipée d'une sortie de retour d'état.
- Le fil de retour d'information sert de contact de commutation sans potentiel pour signaler l'état du verrouillage.
- À l'état verrouillé, le contact de retour d'information est fermé ; à l'état déverrouillé, le contact est ouvert.
- Cette sortie peut être utilisée pour un voyant de contrôle, une entrée d'unité de commande, un microcontrôleur ou un système de sécurité qui surveille si la serrure est verrouillée.
- Le signal de retour d'information n'est pas utilisé pour alimenter la serrure, mais uniquement pour transmettre des informations sur l'état du contact.
- Le mécanisme possède une élasticité réglable pour les portes pesant de 0,5 à 4 kg.

Idéal pour

- boîtes distributrices
- casiers avec et en libre-service
- boîtes aux lettres et boîtes à journaux
- boîtes et armoires réfrigérées
- rangements et armoires
- boîtes de bibliothèque et de prêt

Contenu de l'emballage

- 1x serrure électromagnétique
- 1x contre-pièce de loquet

Pourquoi choisir ce produit ?

- Il permet le déverrouillage électrique et fournit simultanément un signal d'état pour vérifier la position du verrou.
 - Sa construction en acier au carbone est conçue pour une utilisation
-

répétée.

- Ses dimensions compactes facilitent son installation dans les portes et les boîtes de petite taille.
- Le mode de fonctionnement verrouillé sans tension est adapté aux applications où la serrure doit rester fermée après une panne de courant.

Instructions d'installation et d'utilisation

- Avant l'installation, vérifiez que la tension d'alimentation et le courant de charge correspondent à l'alimentation et au circuit de commande utilisés.
- Installez la serrure de manière à ce que la contre-pièce soit exactement dans la position par rapport au loquet et qu'il n'y ait aucune tension mécanique.
- Utilisez les fils de signal uniquement comme contact d'état, et non pour l'alimentation directe de la charge sans étage intermédiaire correspondant.
- Respectez un temps d'ouverture maximal de 0,5 s.

Avis de sécurité

- Ce produit est un composant électrique et nécessite un câblage correct. Une polarité incorrecte, une tension inadéquate ou une surcharge peuvent endommager la serrure ou le circuit d'alimentation.
- Effectuez l'installation et le raccordement avec l'alimentation électrique débranchée.
- Lors de l'installation dans des systèmes d'accès, de distribution ou de verrouillage, assurez-vous d'un verrouillage mécanique et d'une ouverture d'urgence sécurisée.
- N'utilisez pas la serrure en dehors des conditions de température spécifiées et ne l'exposez pas à des environnements pour lesquels elle n'est pas conçue.

Galerie de produits :

