

# Diode LED SMD 30W, blanc chaud 3000-3500K, 12-15V DC

## Codes produits :

Référence AM2883

EAN13 : -

CUP : 85414100

## caractéristiques du produit :

Couleur de la lumière: Blanc chaud

Température de couleur: 3000-3500 K

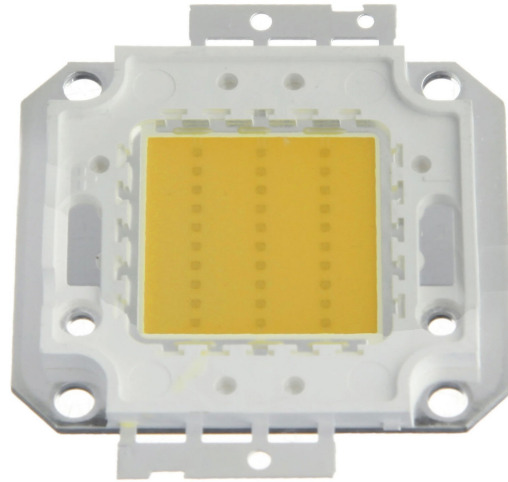
Angle de faisceau: 120-130°

Luminosité: 2400-2600 lm

Courant: 2400-2800 mA

Tension: 12-15 V DC

Performance: 30 W



## Attributs du produit :

## Description du produit :

Les paramètres des LED se trouvent dans la spécification du produit.

## Galerie de produits :

