

Diode LED SMD 30W, blanc 6000-6500K, 12-15V DC

Codes produits :

Référence AM0094

EAN13 : -

CUP : 85414100

caractéristiques du produit :

Couleur de la lumière: Blanc

Température de couleur: 6000-6500 K

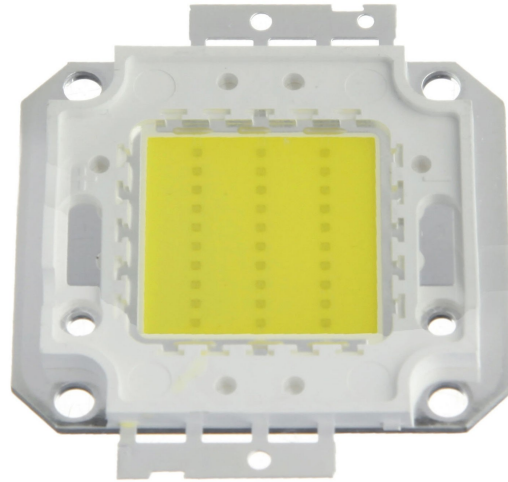
Angle de faisceau: 120-130°

Luminosité: 2400-2600 lm

Courant: 2400-2800 mA

Tension: 12-15 V DC

Performance: 30 W



Attributs du produit :

Description du produit :

Les paramètres des LED se trouvent dans la spécification du produit.

Galerie de produits :

