

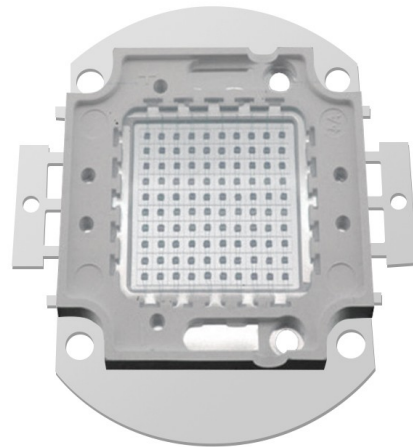
Diode LED SMD 100W, bleu 460-465nm

Codes produits :

Référence AM8967

EAN13 : -

CUP : 85414100



caractéristiques du produit :

Couleur de la lumière: Bleu

Longueur d'onde: 460-465 nm

Angle de faisceau: 120-130°

Courant: 3000-3500 mA

Tension: 30-32 V DC

Performance: 100 W

Ébrécher: 30x30 mil

Attributs du produit :

Description du produit :

Les paramètres des LED se trouvent dans la spécification du produit.

Galerie de produits :

