

# Diode LED SMD 50W, bleu 460-465nm

## Codes produits :

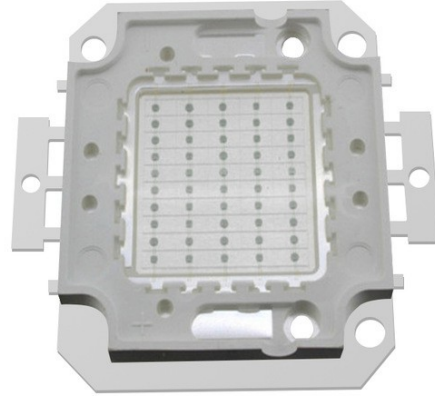
Référence AM2035

EAN13 : -

CUP : 85414100

## caractéristiques du produit :

Couleur de la lumière: Bleu  
Longueur d'onde: 460-465 nm  
Angle de faisceau: 120-130°  
Courant: 1500 mA  
Tension: 32-34 V DC  
Performance: 50 W  
Ébrécher: 30x30 mil



## Attributs du produit :

## Description du produit :

Les paramètres des LED se trouvent dans la spécification du produit.

## Galerie de produits :

