

SMD LED 20W, RGB

Codes produits :

Référence AM2579

EAN13 : -

CUP : 85414100

caractéristiques du produit :

Couleur de la lumière: RGB

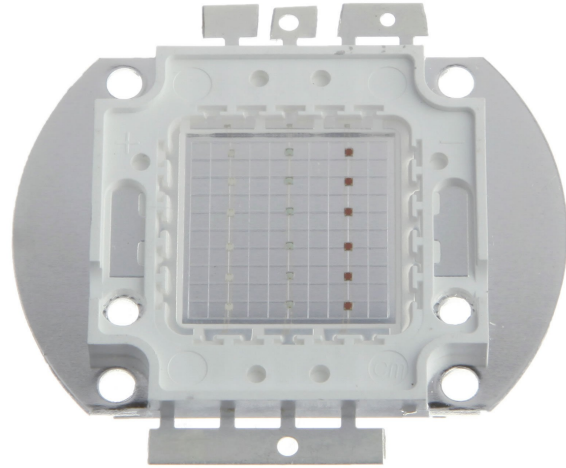
Angle de faisceau: 120-130°

Courant: 280-350 mA

Performance: 20 W

Ébrécher: 30x30 mil

Durée de vie: 50 000 heures



Attributs du produit :

Description du produit :

Paramètres des LED :

Longueur d'onde : R:620-625Nm ; G:520-525Nm ; B:460-470Nm

Voltage : R:12-14V ; G:18-21V ; B:18-21V

Luminance : R:180-200LM ; G:250-300LM ; B:60-80LM

Galerie de produits :

