

Diode LED SMD 30W, blanc chaud

Codes produits :

Référence AM6617

EAN13 : -

CUP : 85414100

caractéristiques du produit :

Couleur de la lumière: Blanc chaud

Température de couleur: 3000-3500 K

Angle de faisceau: 120-130°

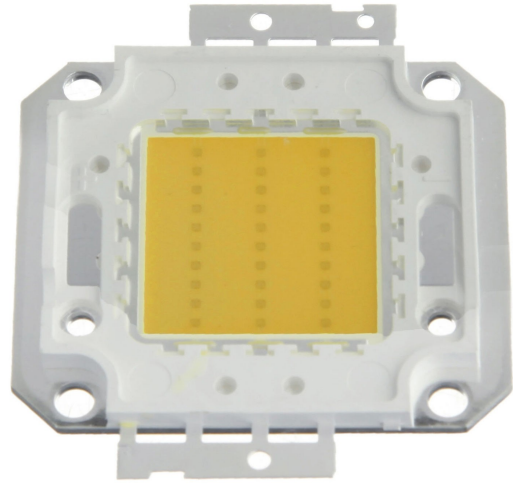
Luminosité: 2400-2500 lm

Courant: 900-1000 mA

Tension: 32-36 V DC

Performance: 30 W

Durée de vie: 50 000 heures



Attributs du produit :

Description du produit :

Les paramètres des LED se trouvent dans la spécification du produit.

Galerie de produits :

