

Diode LED SMD 10W, blanc 20000-25000K

Codes produits :

Référence AM4800

EAN13 : -

CUP : 85414100

caractéristiques du produit :

Couleur de la lumière: Blanc

Température de couleur: 20000-25000 K

Angle de faisceau: 120-130°

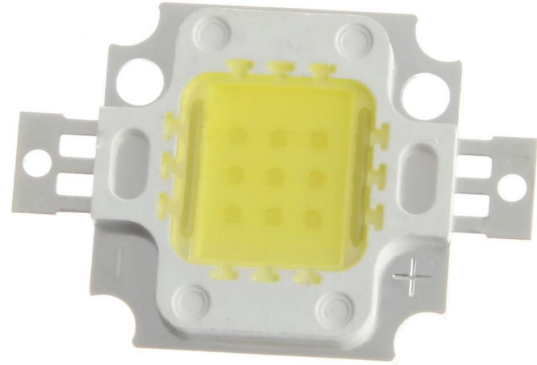
Luminosité: 900-1000 lm

Courant: 900-1000 mA

Tension: 9-12 V DC

Performance: 10 W

Durée de vie: 50 000 heures



Attributs du produit :

Description du produit :

Les paramètres des LED se trouvent dans la spécification du produit.

Galerie de produits :

