

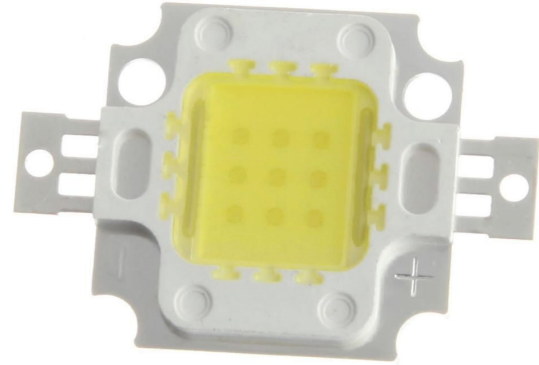
# Diode LED SMD 10W, blanc 10000-15000K

## Codes produits :

Référence AM1020

EAN13 : -

CUP : 85414100



## caractéristiques du produit :

Couleur de la lumière: Blanc

Température de couleur: 10000-15000 K

Angle de faisceau: 120-130°

Luminosité: 900-1000 lm

Courant: 900-1000 mA

Tension: 9-12 V DC

Performance: 10 W

Durée de vie: 50 000 heures

## Attributs du produit :

## Description du produit :

Les paramètres des LED se trouvent dans la spécification du produit.

## Galerie de produits :

