

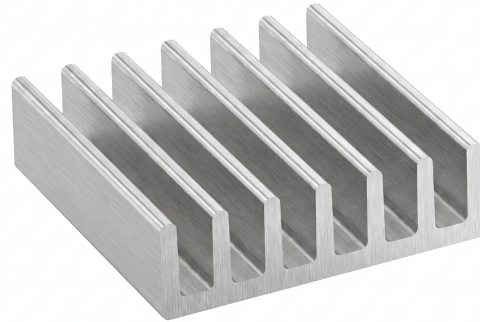
Alumiininen jäähdytyslementti 20x20x6mm lämpöä johtavalla teipillä

Tuotekoodit:

Tuotekoodi: AM8205

EAN13: -

HS-koodi: 76169990



Tuotteen parametrit:

Tuotevaihtoehdot:

Tuotteen kuvaus:

Alumiininen ripoitettu jäähdytyslementti mitoiltaan 20 x 20 x 6 mm on tarkoitettu passiiviseen lämmönpoistoon elektronisista komponenteista ja pienemmistä moduuleista. Alapuolella oleva teippi mahdollistaa suoran kiinnityksen komponentin tasaiselle pinnalle ilman mekaanista pidikettä.

Tekniset tiedot

- Tuotetyyppi: passiivinen jäähdytyslementti
- Rakenne: ripoitettu jäähdytyslementti
- Materiaali: alumiini
- Mitat: 20 x 20 x 6 mm
- Väri: hopea
- Kiinnitys: teippi

Toiminnot ja ominaisuudet

- Passiivinen lämmönpoisto ilman tuuletinta ja ilman virtalähdettä.
 - Ripoitettu profiili suurentaa jäähdytyspinta-alaa verrattuna saman pohjapinta-alan sileään lohkoon.
 - Teippi helpottaa asennusta elektronisten komponenttien tasaisille pinnoille.
 - Kompakti koko sopii pienempiin elektronisiin kokoonpanoihin, joissa on rajallisesti tilaa.
-

Ihanteellinen

- Pienempien elektronisten komponenttien jäähdytykseen.
- LED-moduuleihin ja LED-sovelluksiin, joissa tarvitaan passiivista lämmönpoistoa.
- Pieniin ohjausmoduuleihin, tehokomponentteihin ja muuhun elektroniikkaan, joihin on sopivaa lisätä passiivinen jäähdytys.
- Huolto-, kehitys- ja harrastuselektronikkasovelluksiin.

Pakkauksen sisältö

- 1 kpl alumiininen jäähdytyslementti 20 x 20 x 6 mm teipillä

Miksi valita tämä tuote

- Koko 20 x 20 x 6 mm mahdollistaa käytön pienissä elektronisissa laitteissa.
- Alumiinirakenne sopii passiiviseen lämmönsiirtoon komponentista ympäröivään ilmaan.
- Teippi yksinkertaistaa asennusta ilman poraamista ja lisäkiinnitystarvikkeita.
- Myynti 1 kpl kerrallaan mahdollistaa ostamisen projektin tai korjauksen todellisen tarpeen mukaan.

Asennus- ja käyttöohjeet

- Ennen liimaamista kosketuspinnan on oltava puhdas, kuiva ja tasainen.
- Paina jäähdytyslementtiä koko pinta-alaltaan siten, että teippi asettuu jäähdytettävälle pinnalle.
- Jäähdytysteho riippuu kosketuksesta komponenttiin, ilmavirrasta ja kyseisen sovelluksen lämpökuormituksesta.
- Tarkista asennuksen jälkeen jäähdytettävän komponentin käyttölämpötila todellisessa käytössä.

Turvallisuusvaroitukset

- Suorita asennus vain laitteeseen, joka on irrotettu virtalähteestä.
- Jäähdytyslementti on sähköä johtava, se ei saa aiheuttaa oikosulkua liittimien, piirilevyjen tai muiden johtavien osien välille.
- Sähkölaitteissa käytettäessä varmista riittävä etäisyys jännitteisiin osiin ja mekaanisesti vakaa kiinnitys.
- Tehokomponenttien virheellinen jäähdytys johtaa ylikuumenemiseen ja laitteen vaurioitumiseen.

Galerie:

