

Jännitemuunnin 12/24 V DC:stä 5 V DC:hen, 20A, 100W, IP68

Tuotekoodit:

Tuotekoodi: AM1436

EAN13: -

HS-koodi: 85044090

Tuotteen parametrit:

Tulojännite: 12-24 V DC

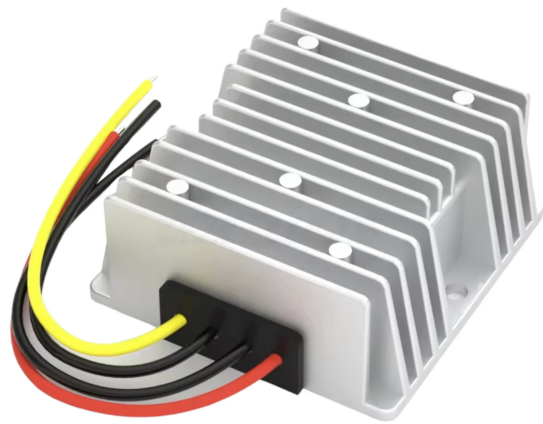
Lähtöjännite: 5 V DC

Lähtövirta: 20 A

Lähtöteho: 100 W

Kattavuus: IP68

Elinikäinen: 100 000 tuntia



Tuotevaihtoehdot:

Tuotteen kuvaus:

DC-DC-jännitemuunninta käytetään 12/24 V DC:n tasavirtatulojännitteen muuntamiseen vakautetuksi 5 V DC:n lähtöjännitteeksi. Se on suunniteltu sellaisten laitteiden virransyöttöön, jotka vaativat matalaa tasajännitettä ja suurempaa lähtövirtaa, esimerkiksi auto-, huolto-, teollisuus- tai asennussovelluksissa.

Tekniset tiedot

- Tuotetyyppi: DC-DC-jännitemuunnin
- Tulojännite: 12/24 V DC (10-30 V DC)
- Lähtöjännite: 5 V DC
- Lähtövirta: 20 A
- Lähtöteho: 100 W
- Suojausluokka: IP68
- Mitat: 74 x 74 x 32 mm
- Paino: 250 g
- Sertifiointi: CE, RoHS

Toiminnot ja ominaisuudet

- Tasajännitteen muuntaminen 12/24 V DC:stä 5 V DC:n lähtöön.
- Tarkoitettu käytettäväksi sähkö- ja elektroniikkalaitteissa, joissa on tasavirtalähde.
- Rakenne suljetussa kotelossa, jossa on johtimet tulon ja lähdön liittämistä varten.
- IP68-suojausluokka mahdollistaa käytön ympäristöissä, joissa on korkeammat vaatimukset pöly- ja vesitiiviydelle.
- 100 W:n lähtöteho määräytyy 5 V DC:n lähtöjännitteen ja 20 A:n lähtövirran mukaan.

Ihanteellinen

- 5 V DC -laitteiden virransyöttö 12/24 V DC -tasavirtajärjestelmästä.
- Autojen ja ajoneuvojen sähköasennukset tasajännitteellä.
- Huolto- ja kehitysovellukset, joissa tarvitaan muuntamista vakautettuun 5 V DC -jännitteeseen.
- Elektroniikkaprojektit, joissa vaaditaan suurempaa lähtövirtaa 5 V DC -jännitteellä.

Pakkauksen sisältö

- 1x DC-DC-jännitemuunnin 12/24 V DC - 5 V DC, 20 A

Miksi valita tämä tuote

- 12/24 V DC -tulojännite vastaa yleisiä tasavirtajärjestelmiä.
- 5 V DC:n ja 20 A:n lähtö mahdollistaa sellaisten laitteiden virransyötön, jotka vaativat suurempaa virrankulutusta.
- Suljettu rakenne IP68-suojauksella sopii asennuksiin, joissa kotelon kestävyydelle on korkeammat vaatimukset.
- 100 W:n lähtöteho perustuu todennettavaan laskelmaan 5 V x 20 A.

Asennus- ja käyttöohjeet

- Varmista ennen kytkemistä, että tulojännite vastaa arvoa 12/24 V DC.
- Kytkeyty kuorma ei saa ylittää 5 V DC:n ja 20 A:n lähtöarvoja.
- Noudata tulo- ja lähtöliitännöiden oikeaa napaisuutta.
- Käytä 20 A:n virralle virtakuormitusta vastaavia johtimia ja liittimiä.
- Asenna muunnin siten, että vältetään oikosulut, mekaaniset vauriot tai kosketus johtavien esineiden kanssa.
- Asennuksen saa suorittaa henkilö, jolla on tietoa tasavirtapiirien kanssa työskentelystä.

Turvallisuusvaroitukset

- Väärä kytkentä johtaa muuntimen, kytketyn kuorman tai virtalähteen vaurioitumiseen.
-

- Ylikuormituksen, oikosulun tai riittämättömän jäähdytyksen yhteydessä on ylikuumentumisen vaara.
- Älä kytke muunninta ilmoitetun 12/24 V DC -tulojännitteen ulkopuolelle.
- Irrota virtalähde ennen käsittelyä ja varmista, ettei johtimissa ole jännitettä.
- Tuotetta ei ole tarkoitettu kytkettäväksi suoraan verkkojännitteeseen.

Galerie:

