

Jännitemuunnin 10-25 V DC - 30 V DC, 3A, 90W, IP68

Tuotekoodit:

Tuotekoodi: AM1578

EAN13: -

HS-koodi: 85044090

Tuotteen parametrit:

Tulojännite: 10-25 V DC

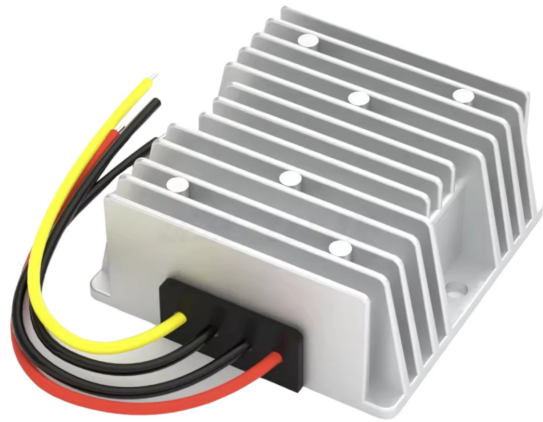
Lähtöjännite: 30 V DC

Lähtövirta: 3 A

Lähtöteho: 90 W

Kattavuus: IP68

Elinikäinen: 100 000 tuntia



Tuotevaihtoehdot:

Tuotteen kuvaus:

DC-DC-jännitemuunnin NP-DTD1224S303 on suunniteltu muuntamaan 10-25 V DC tasajännite 30 V DC lähtöjännitteeksi. Se on tarkoitettu tasavirtalaitteiden virransyöttöön, jotka vaativat stabiloitua 30 V DC jännitettä ja enintään 3 A virtaa oikein asennettuna ja oikeissa käyttöolosuhteissa.

Tekniset tiedot

- Tuotetyyppi: DC-DC-jännitemuunnin
 - Malli: NP-DTD1224S303
 - Tulojännite: 10-25 V DC
 - Lähtöjännite: 30 V DC
 - Lähtövirta: 3 A
 - Lähtöteho: 90 W
 - Sertifikaatit: CE, RoHS
 - Suojausluokka: IP68
 - Mitat: 74x74x32 mm
 - Paino: 250 g
-

Ominaisuudet ja toiminnot

- Tasajännitteen muuntaminen alemmasta tulotasosta 30 V DC -lähtöön.
- Suunniteltu käytettäväksi sähkö- ja elektroniikkakytkennöissä, joissa on tasavirtalähde.
- Sopii järjestelmiin, joissa on saatavilla 10-25 V DC tulojännite ja kuorma vaatii 30 V DC.
- Oikean toiminnan varmistamiseksi tulo- ja lähtöpolariteettia on noudatettava.

Ihanteellinen seuraaviin käyttötarkoituksiin

- Virtalähdejärjestelmät, joissa on tasavirtatulo 10-25 V DC -alueella.
- Elektroniikkaprojektit, jotka vaativat 30 V DC lähtöjännitteen.
- Huolto- ja kehitysovellukset, joissa tarvitaan tasajännitteen muuntamista.
- Laitteisiin integrointiin sen jälkeen, kun kytketyn kuorman sähköiset vaatimukset on varmistettu.

Pakkauksen sisältö

- 1x DC-DC-jännitemuunnin NP-DTD1224S303

Miksi valita tämä tuote

- Tuloalue 10-25 V DC ja lähtö 30 V DC.
- 3 A lähtövirta mahdollistaa näitä arvoja vastaavan kuorman virransyötön.
- Tyyppimerkintä NP-DTD1224S303 mahdollistaa muuntimen yksiselitteisen tunnistamisen kytkentöjen suunnittelussa tai huollossa.
- Sopii sovelluksiin, joissa ei ole suoraan saatavilla 30 V DC -virtalähdettä.

Asennus- ja käyttöohjeet

- Varmista ennen kytkentää, ettei tulojännite ylitä 10-25 V DC -aluetta.
- Kytketyn kuorman on vastattava 30 V DC ja 3 A lähtöarvoja.
- Noudata tulo- ja lähtöliitännöiden oikeaa napaisuutta.
- Asenna muunnin siten, että oikosulut, mekaaniset vauriot tai kosketus johtaviin esineisiin estetään.
- Edellyttää ammattitaitoista asennusta henkilöltä, jolla on asiantuntemusta tasavirtapiireistä.

Turvallisuusvaroitukset

- Virheellinen kytkentä voi vaurioittaa muunninta, kytkettyä kuormaa tai virtalähdettä.
-

- Ylikuormitus, oikosulku tai riittämätön jäähdytys voivat aiheuttaa ylikuumenemisvaaran.
- Älä käytä muunninta ilmoitetun 10-25 V DC -tuloalueen ulkopuolella.
- Irrota virtalähde ennen käsittelyä ja varmista, ettei liittimissä tai johtimissa ole jännitettä.
- Tuotetta ei ole tarkoitettu kytkettäväksi suoraan verkkojännitteeseen.

Galerie:

