

SMD-elektrolyyttikondensaattori

Tuotekoodit:

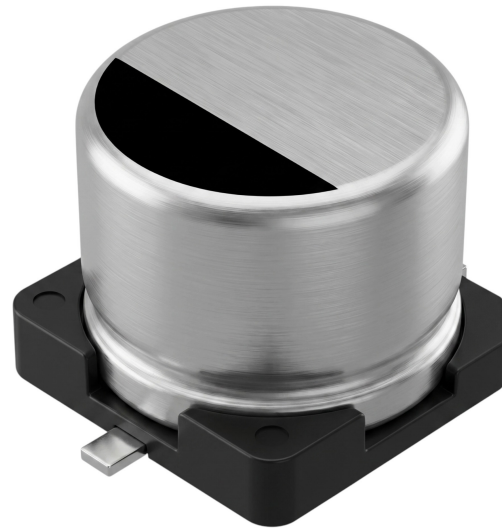
Tuotekoodi: AM4703

EAN13: -

HS-koodi: 85415100

Tuotteen parametrit:

Käyttölämpötila: -25°C - +85°C



Tuotevaihtoehdot:

Jännitys: 16 V, 25 V, 35 V, 50 V, 63 V, 100 V

Kapasiteetti: 0.47 uF, 1,0 uF, 2,2 uF, 4,7 uF, 10 uF, 22 uF, 47 uF, 100 uF, 220 uF, 470 uF, 33 uF

Tuotteen kuvaus:

Alumiininen SMD-elektrolyyttikondensaattori on passiivinen elektroniikkakomponentti, joka on suunniteltu asennettavaksi piirilevyille. Sitä käytetään sähkövarauksen suodattamiseen, tasoittamiseen, estämiseen tai varastointiin elektronisissa piireissä. Valikoima sisältää useita vaihtoehtoja, jotka eroavat toisistaan kapasitanssin, nimellisjännitteen ja kotelon koon suhteen.

Tekniset tiedot

- Komponentin tyyppi: alumiininen elektrolyyttikondensaattori.
- Asennustapa: SMD-pinta-asennus.
- Rakenne: polaroitu elektrolyyttikondensaattori.
- Ominaisuudet: kiinteä kondensaattori, jolla on tietty kapasitanssi valitun vaihtoehdon mukaan.
- Vaihtoehdot: eri kapasitansseja, nimellisjännitteitä ja kotelon kokoja.
- Käyttökohde: yleiskäyttöiset elektroniset piirit.
- Myyntiyksikkö: 1 kpl.

Toiminnot ja ominaisuudet

- Suunniteltu juotettavaksi piirilevyille pinta-asennustekniikalla (SMT).
-

- Sopii käytettäväksi elektronisten laitteiden virransyöttö-, suodatus- ja signaaliosioissa.
- Polaroitu rakenne edellyttää oikean napaisuuden noudattamista kytkettäessä.
- Tietty vaihtoehto on valittava vaaditun kapasitanssin, nimellisjännitteen ja piirilevyllä käytettävissä olevan tilan perusteella.

Ihanteellinen seuraaviin tarkoituksiin

- Elektronisten laitteiden korjaukset.
- Elektronisten piirien kehittäminen ja rakentaminen.
- Virtapiirien suodatus- ja tasoitusosiot.
- SMD-komponentteja sisältävien piirilevyjen huolto.
- Elektronisten passiivikomponenttien varastojen täydentäminen.

Pakkauksen sisältö

- 1 kpl alumiininen SMD-elektrolyttikondensaattori valitussa vaihtoehdossa.

Miksi valita tämä tuote

- Yksittäismyynti (1 kpl) mahdollistaa tarkan komponenttimäärän ostamisen huoltoa tai tuotantoa varten.
- SMD-rakenne sopii nykyaikaisille pinta-asennettaville piirilevyille.
- Useiden vaihtoehtojen saatavuus mahdollistaa komponentin valinnan piirin sähköisten ja mitoituksellisten vaatimusten mukaan.
- Alumiininen elektrolyttikondensaattori sopii piireihin, joissa vaaditaan polaroitua kapasitiivista komponenttia.

Asennus- ja käyttöohjeet

- Tarkista valitun vaihtoehdon kapasitanssi, nimellisjännite, kotelon koko ja napaisuus ennen asennusta.
- Juota kondensaattori piirilevyn vastaaviin SMD-tyynyihin.
- Noudata asennuksessa komponenttiin ja piirilevyn merkittyä napaisuutta.
- Valitun vaihtoehdon nimellisjännitettä ei saa ylittää.
- Asennus edellyttää asiantuntemusta elektroniikkakomponenttien käsittelystä ja sopivia juotoslaitteita.

Turvallisuusvaroitukset

- Väärä napaisuus, nimellisjännitteen ylittäminen tai virheellinen kytkentä voi johtaa komponentin vaurioitumiseen, oikosulkuun, ylikuumentumiseen tai laitteen vaurioitumiseen.
 - Älä asenna tai vaihda kondensaattoria jännitteeseen laitteeseen.
 - Varmista ennen käsittelyä, että piirin kondensaattorit ovat
-

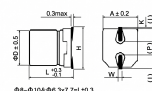
purkautuneet.

- Käyttö vaarallisia jännitteitä sisältävissä piireissä edellyttää ammattitaitoista asennusta ja sähkölaitteita koskevien turvallisuusmääräysten noudattamista.

Kapasitanssi	Kondensaattorin koko	Jännite
1500 μF	10 × 10 mm	2.5 V
220 μF	6.3 × 6.9 mm	4 V
470 μF	6 × 6 mm	6 V
22 μF	4 × 5.5 mm	6.3 V
35 μF	4 × 5.5 mm	6.3 V
47 μF	5 × 5.5 mm	6.3 V
100 μF	6.3 × 5.4 mm	6.3 V
220 μF	6.3 × 6 mm	6.3 V
330 μF	6.3 × 7 mm	6.3 V
470 μF	6 × 7 mm	6.3 V
1000 μF	10 × 10 mm	6.3 V
22 μF	6 × 5.4 mm	10 V
33 μF	4 × 5 mm	10 V
47 μF	5 × 5 mm	10 V
100 μF	6 × 5 mm	10 V
220 μF	6 × 5 mm	10 V
330 μF	6.3 × 7 mm	10 V
470 μF	8 × 10 mm	10 V
680 μF	10 × 10 mm	10 V
1000 μF	10 × 10.5 mm	10 V
2.2 μF	4 × 4 mm	16 V
4.7 μF	4 × 5 mm	16 V
10 μF	4 × 5 mm	16 V
22 μF	6 × 4.4 mm	16 V
33 μF	5 × 5 mm	16 V
47 μF	6 × 5 mm	16 V
100 μF	6 × 5 mm	16 V
220 μF	6.3 × 7 mm	16 V
330 μF	8 × 10 mm	16 V
470 μF	8 × 10 mm	16 V
3.3 μF	4 × 5 mm	25 V
4.7 μF	4 × 5 mm	25 V
10 μF	4 × 5 mm	25 V
22 μF	4 × 5 mm	25 V
33 μF	5 × 5 mm	25 V
47 μF	6 × 5 mm	25 V
100 μF	6 × 7 mm	25 V
220 μF	8 × 10 mm	25 V
330 μF	8 × 10 mm	25 V
470 μF	10 × 10 mm	25 V
1 μF	4 × 5 mm	35 V

2.2 µF	4 × 5 mm	35 V
3.3 µF	4 × 5 mm	35 V
4.7 µF	4 × 5 mm	35 V
10 µF	5 × 5 mm	35 V
22 µF	6 × 5 mm	35 V
33 µF	6 × 5 mm	35 V
47 µF	6 × 5 mm	35 V
100 µF	6.3 × 7 mm	35 V
150 µF	8 × 10 mm	35 V
220 µF	8 × 10 mm	35 V
0.1 µF	4 × 5 mm	50 V
0.47 µF	4 × 5 mm	50 V
1 µF	4 × 5 mm	50 V
2.2 µF	4 × 5 mm	50 V
3.3 µF	4 × 5 mm	50 V
4.7 µF	5 × 5 mm	50 V
10 µF	6 × 5 mm	50 V
22 µF	6 × 5 mm	50 V
33 µF	6.3 × 7.7 mm	50 V
47 µF	6.3 × 7.7 mm	50 V
100 µF	8 × 10 mm	50 V
220 µF	10 × 10 mm	50 V
22 µF	6.3 × 7.7 mm	63 V
47 µF	8 × 10 mm	63 V
100 µF	10 × 10 mm	63 V
10 µF	8 × 7 mm	100 V
22 µF	8 × 10 mm	100 V
33 µF	10 × 10 mm	100 V
47 µF	10 × 10 mm	100 V

Galerie:



99-0106-04-2x7-7-L103

øD	L	A	N	I	W	P	K
4.0	5.4	5.3	5.5 Max	1.8	0.65±0.11	0.6±0.2	0.35 ±0.15
5.0	5.4	5.3	5.5 Max	2.2	0.65±0.11	1.5±0.2	0.35 ±0.20
5.0	5.4	5.3	5.5 Max	2.2	0.65±0.11	1.5±0.2	0.35 ±0.15
6.3	5.4	5.3	5.5 Max	2.8	0.65±0.11	1.8±0.2	0.35 ±0.20
6.3	7.7	6.6	7.8 Max	2.8	0.65±0.11	1.8±0.2	0.35 ±0.15
6.3	7.7	6.6	7.8 Max	2.8	0.65±0.11	1.8±0.2	0.35 ±0.20
8.0	6.2	6.3	6.5 Max	3.4	0.65±0.12	2.2±0.2	0.35 ±0.15
8.0	10.2	8.3	10.9 Max	3.4	0.90±0.23	1.6±0.2	0.70±0.20
10.0	10.2	10.3	12.0 Max	3.5	0.90±0.24	1.6±0.2	0.70±0.20