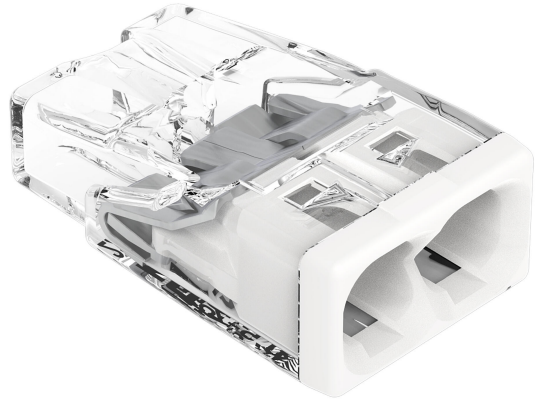


# Liitäntäpuristin WAGO PUSH WIRE 2273-202

## Tuotekoodit:

Tuotekoodi: AM0731  
EAN13: 4050821027850  
HS-koodi: 85044090



## Tuotteen parametrit:

Nykyinen: 24 A  
Nimellisjännite: 450 V  
Nastojen lukumäärä: 2-pin

## Tuotevaihtoehdot:

## Tuotteen kuvaus:

WAGO 2273-202 -asennusliitintä käytetään kahden kiinteän johtimen liittämiseen suoraan koskettimeen. Se on tarkoitettu sähköasennuskäyttöön paikoissa, joissa tarvitaan nopeaa, kompaktia ja selkeää johtimien liitäntää ilman ruuviliitoksia. Myydään yhdessä kappaleessa.

## Tekniset tiedot

- Malli: WAGO 2273-202
  - Liitäntätekniiikan tyyppi: TYÖNTÖJOHTO
  - Liitäntäpisteiden lukumäärä: 2
  - Potentiaalien lukumäärä: 1
  - Suunniteltu kiinteille johtimille
  - Johtimen poikkileikkausalue: 0,5–2,5 mm<sup>2</sup>
  - Johtimen kuorintapituus: 11 mm
  - Liitäntäsuunta: sivusuunnassa
  - Nimellisjännite: 450 V
  - Nimellisvirta: 24 A
  - Suunnittelujännite: 4 kV
  - Ylijänniteluokka: II
  - Saastetaso: 2
-

- Ympäristön lämpötila käytön aikana: jopa +60 °C
- Jatkuva käyttölämpötila: 105 °C
- Lämpötilamerkintä standardin EN 60998 mukaisesti: T60
- Rungon väri: läpinäkyvä
- Kotelon väri: valkoinen
- Eristysmateriaali: polykarbonaatti (PC)
- Paloluokka UL94:n mukaan: V2
- Kontaktimateriaali: elektrolyyttinen kupari
- Kosketuspinta: tina
- Kiinnitysrousen materiaali: krominikkelijousiteräs (CrNi)
- Mitat: 10 x 5,8 x 16,7 mm
- Paino: 0,7 g

### **Toiminnot ja ominaisuudet**

- Ruuviton johdinliitäntä suoralla asennuksella.
- Kompakti muotoilu mahdollistaa käytön rajoitetussa asennuskotelossa.
- Läpinäkyvä runko mahdollistaa johdon sisäänviennin visuaalisen tarkastuksen.
- Liitin on tarkoitettu kiinteiden johtimien kytkemiseen.
- Rakenne tukee nopeaa kokoonpanoa ilman työkaluja johtoja kytkettäessä.

### **Ihanteellinen**

- Kotitalouksien ja teollisuuden sähköasennukset.
- Kiinteiden johtojen kytkeminen asennus- ja kytkentärasioissa.
- Kiinteiden linjojen korjaukset ja muutokset.
- Asennukset, joissa vaaditaan kahden johtimen kompakti liitäntä.

### **Pakkauksen sisältö**

- 1 kpl asennusliittimiä WAGO 2273-202

### **Miksi valita tämä tuote?**

- Selkeästi määritelty liitäntäpisteiden määrä ja määritelty johtimien poikkileikkausten alue.
- Kompaktit mitat mahdollistavat asennuksen rajoitettuun tilaan.
- Läpinäkyvä muotoilu langan oikean asettamisen tarkistamiseksi.
- PUSH WIRE -tekniikka ilman ruuviliitoksia.
- Todistetut sähkö- ja lämpötilaparametrit asennusta varten.

### **Asennus- ja käyttöohjeet**

- Poista johdosta kuorta 11 mm ennen kytkentää.
  - Liitin on suunniteltu umpijohtimille määritellyn poikkipinta-alueen
-

sisällä.

- Työnnä johto suoraan liittimeen, kunnes se pysähtyy.
- Suorita asennus vain, kun virtalähde on irrotettu.

#### Turvallisuushuomautus

- Tuote on tarkoitettu sähköasennuksiin, ja sen väärä käyttö voi aiheuttaa sähköiskun tai oikosulun.
- Suorita asennus vain jännitteettömään johtoon.
- Noudata määrättyä poikkileikkausaluetta ja kuorinta-aineen pituutta.
- Älä käytä vaurioitunutta liitintä tai johtoja, joissa on vaurioitunut eristys.
- Kiinteiden sähköasennusten asennuksen saa suorittaa vain pätevä henkilö.

#### Galerie:

