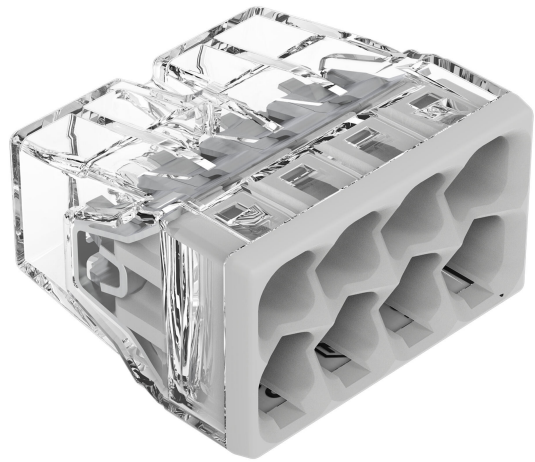


Liitäntäpuristin WAGO PUSH WIRE 2273-208

Tuotekoodit:

Tuotekoodi: AM8226
EAN13: 4050821027850
HS-koodi: 85044090



Tuotteen parametrit:

Nykyinen: 24 A
Nimellisjännite: 450 V
Nastojen lukumäärä: 8-pin

Tuotevaihtoehdot:

Tuotteen kuvaus:

WAGO 2273-208 -asennusliitäntää käytetään sähköasennusten johtimien nopeaan kytkentään push-in-menetelmällä. Se on tarkoitettu yksijohtimisille johtimille ja sitä käytetään jakelu- ja asennuskoteloissa, joissa tarvitaan kompakti ratkaisu useilla liitäntäpisteillä.

Tekniset tiedot

- Malli: WAGO 2273-208
 - Sarja: 2273
 - Tyyppi: PUSH WIRE -asennusliitäntä
 - Liitäntäpisteiden lukumäärä: 8
 - Liitäntäteknikka: push-in
 - Suunniteltu kiinteille johtimille
 - Johtimen nimellispoikkipinta-ala: enintään 2,5 mm²
 - Liitettävien johtojen poikkipinta-ala: 0,5–2,5 mm²
 - Kuorintapituus: 11 mm
 - Nimellisjännite: 450 V
 - Nimellisvirta: 24 A
 - Kotelon väri: läpinäkyvä
 - Kotelon väri: vaaleanharmaa
 - Eristysmateriaali: polykarbonaatti
-

- Kontaktimateriaali: elektrolyyttinen kupari
- Kosketuspinta: tina
- Kiinnitysrousen materiaali: krominikkelijousiteräs
- Paloluokka UL94:n mukaan: V2
- Mitat: 18 x 10,4 x 16,7 mm
- Paino: 2,2 g
- Ympäristön enimmäislämpötila: 60 °C
- Lämpötilamerkintä standardin EN 60998 mukaisesti: T60

Toiminnot ja ominaisuudet

- Kompakti läpinäkyvä runko mahdollistaa johdon sisäänviennin visuaalisen tarkastuksen.
- Push-in-rakenne mahdollistaa kiinteän johtimen suoran asennuksen ilman ohjausvipua.
- Kahdeksan erillistä tuloa on suunniteltu johtojen kytkemiseen samassa potentiaalissa.
- Kosketuspinnat on pintakäsitelty tinalla.
- Puristin on tarkoitettu käytettäväksi kiinteissä sähköasennuksissa.

Ihanteellinen

- Kiinteiden johtojen kytkeminen kotitalouksien ja teollisuuden sähköasennuksissa.
- Asennus asennus- ja jakolaatikoihin.
- Yhden potentiaalın haarautuminen useiksi johtimiksi.
- Valaistus, pistorasiat ja muut kiinteät johdotukset rakennuksissa.

Pakkauksen sisältö

- 1 x WAGO 2273-208 asennusliitântä

Miksi valita tämä tuote?

- Selkeästi määritelty kahdeksan liitântäpisteen määrä useiden johtojen kytkemiseksi yhteen solmuun.
- Kompakti muotoilu helpottaa asentamista rajoitettuun tilaan.
- Läpinäkyvän kotelon avulla voit tarkistaa johdon oikean asettamisen.
- Tekniset parametrit ja mallinimikkeet ovat julkisesti saatavilla WAGO:n tuotedokumentaatiossa.

Asennus- ja käyttöohjeet

- Käytä ainoastaan määritetyn poikkileikkausalueen ja sopivan tyyppisten johtimien kanssa.
 - Pidä kuorintapituus 11 mm.
 - Ennen sisäänvientiä langan on oltava suora, vahingoittumaton ja vapaa liasta.
-

- Pääte on tarkoitettu kiinteään asennukseen sopivaan sähkötilaan, esimerkiksi asennusrasiaan.
- Asennus ja kytkentä on tehtävä virta katkaistuna.

Turvallisuushuomautus

- Tuote on tarkoitettu sähköasennuksiin; väärä johdotus voi johtaa oikosulkuun, ylikuumentumiseen tai sähköiskuun.
- Sähkölaitteiden parissa saa työskennellä vain henkilö, jolla on asianmukainen ammattipätevyys.
- Älä ylitä sähköarvoja ja käytä vain yhteensopivia johtoja.
- Älä käytä laitetta, jos liittimessä on mekaanisia vaurioita tai jos johdin on vaurioitunut.
- Asennuksen jälkeen tarkista johtojen oikea liitännä ja liitännän lujuus.

Galerie:

