

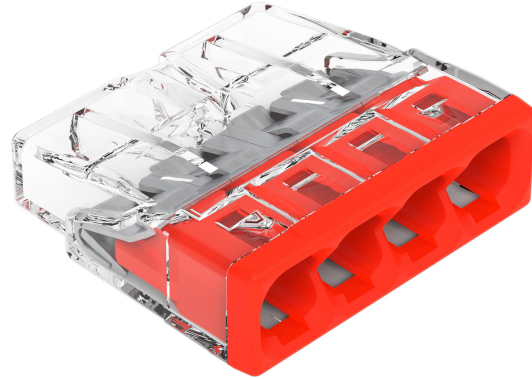
Liitäntäpuristin WAGO PUSH WIRE 2273-204

Tuotekoodit:

Tuotekoodi: AM3584
EAN13: 4050821027850
HS-koodi: 85044090

Tuotteen parametrit:

Nykyinen: 24 A
Nimellisjännite: 450 V
Nastojen lukumäärä: 4-pin



Tuotevaihtoehdot:

Tuotteen kuvaus:

WAGO 2273 PUSH WIRE -asennusliitin on suunniteltu kiinteiden johtimien nopeaan kytkentään suoraan ilman työkaluja. Neljän liitäntäpisteen rakenne sopii sähköasennusliitäntöihin ahtaissa tiloissa, joissa vaaditaan kompaktia ratkaisua ja johtimen asettamisen selkeää hallintaa.

Tekniset tiedot

- Tuotetyyppi: liitospuristin
 - Sarja: WAGO 2273
 - Liitäntäteknikka: TYÖNNÄ JOHTO
 - Liitäntäpisteiden lukumäärä: 4
 - Potentiaalien lukumäärä: 1
 - Ohjausmenetelmä: suora lisäys
 - Suunniteltu kiinteille johtimille
 - Johtimen poikkileikkaus: 0,5–2,5 mm²
 - AWG: 20–16
 - Kuorintapituus: 11 mm
 - Liitäntäsuunta: sivusuunnassa
 - Liitettävät johtimet: kupari, alumiini
 - Nimellisjännite: 450 V
 - Nimellisvirta: 24 A
-

- Nimellisimpulssijännite: 4 kV
- Ympäristön lämpötila käytön aikana: jopa +60 °C
- Jatkuva käyttölämpötila: 105 °C
- Lämpötilamerkintä standardin EN 60998 mukaisesti: T60
- Eristysmateriaali: polykarbonaatti (PC)
- Rungon väri: läpinäkyvä
- Kannen väri: punainen
- Paloluokka UL94:n mukaan: V2
- Materiaaliryhmä: IIIa
- Puristimen mitat: 18 x 5,8 x 16,7 mm
- Yhden puristimen paino: 1,3 g

Toiminnot ja ominaisuudet

- Kompakti muotoilu sopii käytettäväksi asennuskoteloissa ja muissa ahtaissa tiloissa
- Jousiliitântekniikka mahdollistaa nopean ja toistettavan johtimien sisäänviennin
- Läpinäkyvä kotelo mahdollistaa johdon oikean asettamisen visuaalisen tarkastuksen
- Testireikä mahdollistaa mittaukset asennetussa tilassa
- Suunniteltu kiinteiden johtimien liittämiseen samassa potentiaalissa

Ihanteellinen

- Sähköjohdotus asennusrasioissa
- Kiinteiden johtimien kytkeminen sisäisissä jakelujärjestelmissä
- Kiinteiden sähköasennusten korjaukset ja muutokset
- Asennukset, joissa tarvitaan nopeita ruuvittomia johdinliitântöjä

Pakkauksen sisältö

- 1 x WAGO 2273 PUSH WIRE -asennusliitin, 4 johdinta

Miksi valita tämä tuote?

- Tunnetut ja yksiselitteiset tekniset parametrit kiinteille johtimille, joiden halkaisija on 0,5–2,5 mm²
- Neljä liitântäpistettä kompaktissa rungossa
- Suora johdon sisäänvientti yksinkertaistaa kokoamista ilman ruuvaamista
- Läpinäkyvä muotoilu helpottaa liitântöjen tarkistamista asennuksen aikana
- Nimellisjännitteen, virran ja lämpötilan kestävyysparametrit vastaavat käyttöä sähköasennuksissa

Asennus- ja käyttöohjeet

- Käytä vain kiinteille johtimille määritellyn poikkileikkausalueen sisällä
- Kuori johto 11 mm:n pituiseksi ja työnnä se suoraan sisään, kunnes se pysähtyy.
- Ennen käyttöönottoa tarkista, että johto on työnnetty kokonaan läpinäkyvän kotelon läpi.
- Liitoksen toimivuus voidaan varmistaa testireiän kautta

Turvallisuushuomautus

- Tuote on tarkoitettu sähköasennuksiin, joiden jännite on enintään 450 V.
- Suorita asennuksia ja toimenpiteitä vain, kun virransyöttö on katkaistu.
- Väärä johdotus voi aiheuttaa oikosulun, ylikuumentumisen tai sähköiskun.
- Noudata määritettyä johdintyyppiä ja määrättyä poikkileikkausalueetta.
- Kiinteiden sähköasennusten asennuksen saa suorittaa ainoastaan asianmukainen ammattipätevyys omaava henkilö.

Galerie:

