

Paristokotelo 4 x AA-paristoille, 6 V

Tuotekoodit:

Tuotekoodi: AM6589

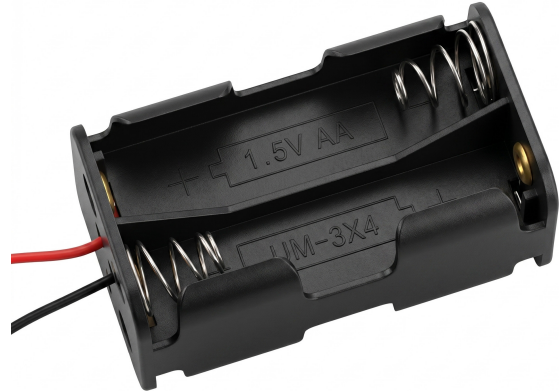
EAN13: -

HS-koodi: 85079090

Tuotteen parametrit:

Lähtöjännite: 6 V DC

Akku: AA



Tuotevaihtoehdot:

Tuotteen kuvaus:

Neljän AA-pariston muovipidikettä käytetään paristotelineen luomiseen paljalla johdoilla elektronisten laitteiden, prototyyppien ja virtalähdekoonpanojen liittämistä varten. Jousikontakteilla varustettu rakenne mahdollistaa AA-paristojen asettamisen ja niiden mekaanisen lukitsemisen koteloon.

Tekniset tiedot

- Tuotetyyppi: paristokotelo
- Suunniteltu: 4 x AA-paristoille
- Lähtöjännite: 6V
- Rakenne: muovikotelo jousikontakteilla
- Lähtö: 2 johdinta
- Johdon väri: punainen ja musta
- Kotelon väri: musta
- Kotelon materiaali: muovi

Toiminnot ja ominaisuudet

- Käytetään virtalähteen kokoamiseen AA-paristoista.
 - Johdot johdetaan suoraan ulos pidikkeestä lisäsähköliitännöiksi varten.
 - Jousitetut kontaktit helpottavat paristojen asettamista ja vaihtamista.
 - Kompakti mekaaninen rakenne asennettavaksi laite- tai projektikoteloihin.
-

- Pidike on suunniteltu neljän kennon sarjajärjestelyyn yhdessä kotelossa.

Ihanteellinen

- virtalähde pienemmille elektronisille laitteille
- kehitys- ja harrastusprojektit
- prototyyppien
- akkutehomoduulit ja -kokoonpanot
- AA-paristoilla toimivien laitteiden vaihto- tai huoltokäyttö

Pakkauksen sisältö

- 1 kpl 4 x AA-pariston pidike johdoilla

Miksi valita tämä tuote?

- Sen avulla voit helposti luoda virtalähdelohkon yleisesti saatavilla olevista AA-paristoista.
- Siinä on suorat johdot helppoa sähköliitintää varten.
- Muovirunko ja jousikontaktit soveltuvat toistuvaan paristojen asettamiseen.
- Nelikennoinen rakenne sopii laitteille, jotka vaativat useita akkuja.

Asennus- ja käyttöohjeet

- Kun asetat paristot paikoilleen, huomioi pidikkeessä merkityt napaisuudet.
- Käytä vain oikean kokoisia AA-paristoja.
- Älä sekoita uusia ja käytettyjä paristoja tai eri kennokemiallisia yhdisteitä samassa pidikkeessä.
- Tarkista lähtöjohtojen oikea napaisuus ennen laitteeseen kytkemistä.

Turvallisuushuomautus

- Pariston virheellinen asettaminen voi aiheuttaa ylikuumentumisen, kennojen tai laitteen vaurioitumisen.
- Älä oikosulje lähtöjohtoja tai pidikkeen koskettimia.
- Älä käytä vaurioitunutta pidikettä tai epämuodostuneita kontakteja.
- Tuotetta ei ole tarkoitettu liitettäväksi suoraan verkkojännitteeseen.

Galerie:

